

ギミは、
もう体験したか。
好評発売中!!

- THE功夫 4,500円
- ビックリマンワールド 4,500円
- ビクトリーラン 4,500円
- 上海 4,500円
- 邪聖剣ネクロマンサー 4,500円
- かちゃんケンちゃん 4,900円
- アールタイプI 4,900円
- 遊々人生 4,500円
- アールタイプII 4,900円
- 戦国麻雀 4,900円
- パワーリーグ 4,900円

PCエンジンファンのキミに次のソフトはコレだ!

PCエンジン初のアドベンチャー・ゲーム

定吉七番

秀吉の黄金



自分の顔にみとれてる場合じゃありません

殺人許可証を持つもっとも危険な丁稚、定吉七番が、有名なスパイ映画「007」のジェームスボンドなりに活躍。ギャグ満載の奇想天外なストーリーにアニメ処理された画面、読みやすい大きな文字と20曲以上ある音楽が、キミをとりこにするぞ。



本社 〒062 札幌市豊平区平岸3条5丁目1番18号ハドソンビル TEL 011-841-4622
 東京支社 〒162 東京都新宿区市谷田町3丁目1番1号ハドソンビル TEL 03-260-4622
 営業所 札幌・東北・名古屋・大阪・福岡

エライ笑えまんなあ、このゲーム。
 定吉七番めちやめちやオモロイヤンか!!

THE SYSTEM
 PC Engine

魔神英雄伝

ワタル

Vol.12

©1988 HUDSON SOFT
 ©サンライズ・R・NAS・NTV



HuCARD

HuCARD はハドソンの商標です

videogameden

このたびは、ハドソンのHuCARD、^{マシメイゆうでん}“魔神英雄伝ワタル”
お買い上げいただき、誠にありがとうございました。

ご使用の前に、^{しやう まえ とりあつか かつ しやうじやう ちゆう い どう}取扱い方、使用上の注意等、この「取扱説明書」
をよくお読みいただき、^{ただ しやうほう あいよう}正しい使用法でご愛用ください。なお、この
「取扱説明書」は大切に保管してください。

- 1 ^{せいみつ き き きよくたん おんど しつどじやけんか}精密機器ですので、極端な温度・湿度条件下
での使用や保管、および強いショックを避け
てください。また、カードを無理に折り曲げ
たりもしないでください。
- 2 ^{たんし ぶ ふ みず など よご}端子部に触れたり、水にぬらす等して汚さな
いでください。故障の原因となります。
- 3 ^{シンナー、ベンジン 等 き はつゆ}シンナー、ベンジン等の揮発油でふかないで
ください。
- 4 ^{がめん}テレビ画面からは、できるだけ離れて（2メ
ートル程度）プレイしてください。
- 5 ^{ちやうじかん ばあい けんこう じかん}長時間プレイする場合は、健康のため、1時間
ごとに5～10分の小休止をとってください。



※リセット方法

ゲーム中にRUNボタンを押しながらSELECTボタンを押すと、ゲーム
を最初からやりなおすことができます。

HuCARDはH-E専用のゲームカードです。

※品質には万全を期していますが、万一製品に当社の責任による不都合がありました場合、新しい製品とお取りかえいたし
ます。それ以外の責任はご容赦ください。※このソフトを当社に無断で複製すること、及び貸借業に使用することを禁じます。

人気アニメがゲームに
なって登場

『魔神英雄伝ワタル』は、同名の
人気アニメをモデルにしたアクシ
ョンゲーム。

プレイヤーは、ワタルと龍神丸
の2タイプ（エリアによって変わ
る）。ドアクターに支配された創界
山に平和を取りもどすことが、ゲ
ームの目的だ！

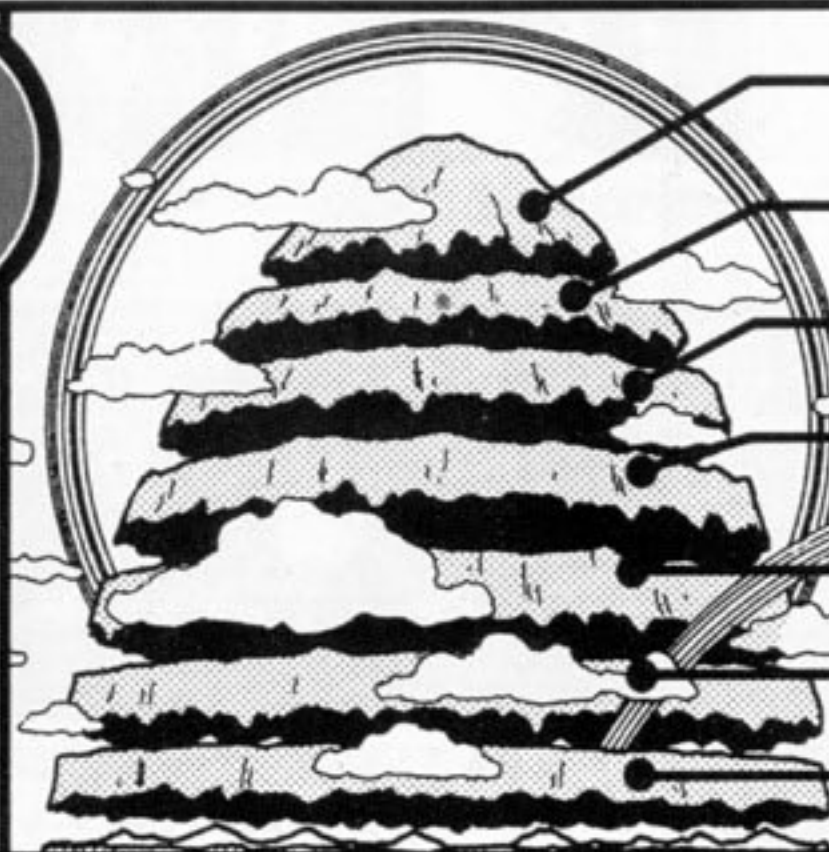


●ワタル

●龍神丸

ゲームの舞台は
創界山

創界山は7つの界層に
分かれていて、それぞれ
の界層に特徴がある。



第七界層

機械のステージ。ベルト
コンベアが多量に登場。

第六界層

マジックステージ。木患
議な仕掛けがいっぱい。

第五界層

氷のステージ。滑りやす
いので注意！

第四界層

公害ステージ。空気ガス
モックで汚れている。

第三界層

灼熱ステージ。熱砂・火
炎林などがあるエリア。

第二界層

逆転ステージ。さかさま
エリアがある。

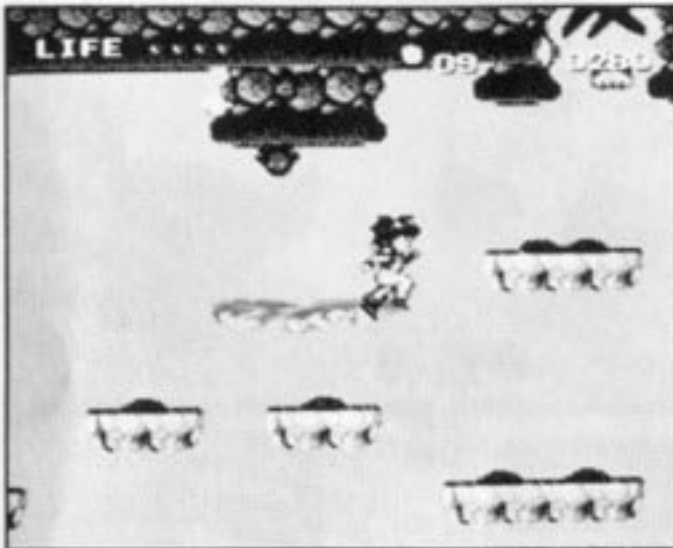
第一界層

災災ステージ。岩などが
降ってくる。

エリアのつながり

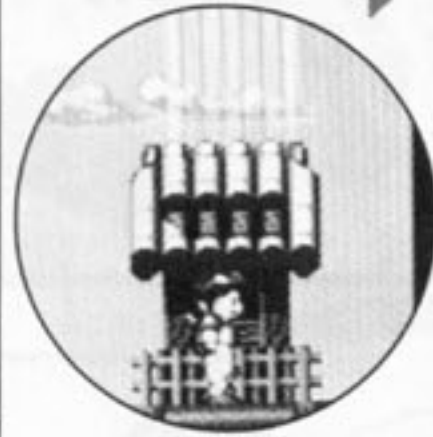
各界層は、シンボルエリアとバトルエリアに分かれていて、バトルエリアのボスを倒すと、界層クリアとなる。すべてのエリアは、可逆スクロール方式。また、シンボルエリアのスタート地点で「方向キーの上+セレクトボタン」操作をすると、前の界層にもどることもできる。

シンボルエリア



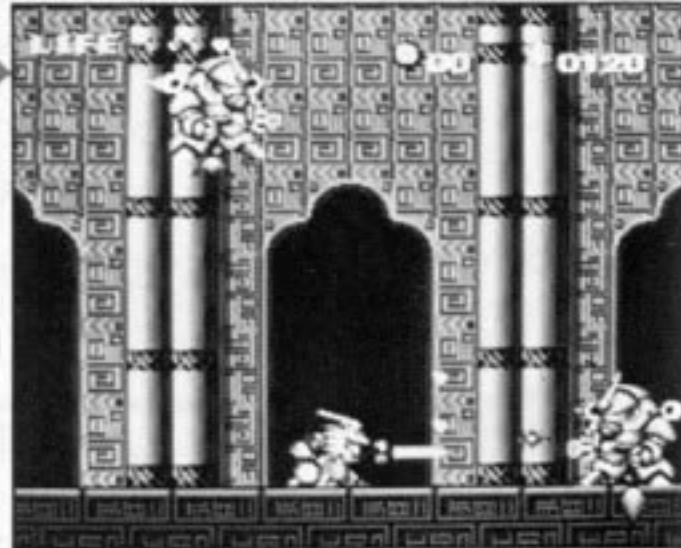
お金を集めて、アイテムや情報を得るのが目的。右はしがゴール。

虹でワープ



ゴールで方向キーの上を押すとワープ!

バトルエリア



迷路状の戦闘面。アクションが主体になるエリア。

シンボルエリアには、さまざまなショップがある

シンボルエリアには、病院、武器屋、アイテムショップなどが用意されている。

ショップでは、アニメでおなじみのキャラが登場。ワタルに情報をくれることもある。



▲病院。ひみこが体力を回復してくれる。



▲オジジはヘンダマを売ってくれる。



▲武器屋。シバラクが剣を売ってくれる。

操作方法と画面表示

通常のコントロール方法は右の通り。バトルエリアでのみ、IIボタンと方向キーの上を同時に押すと、ヘンダマを発射することができます。



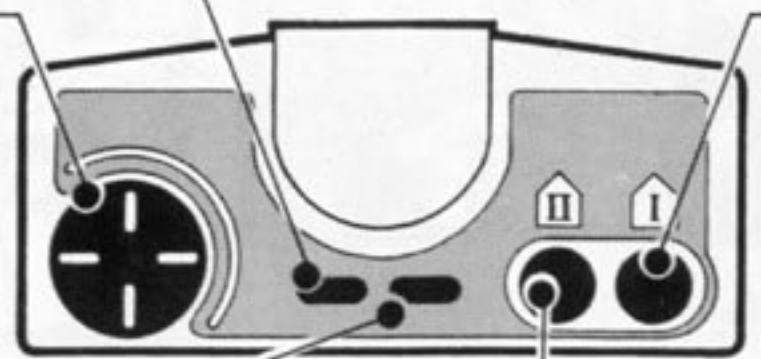
画面表示は、上の通り。それぞれの表示の意味は右の表の通り。

ヘンダマは、シンボルエリアのショップで買い、バトルエリアの敵から出るアイテムで種類を決める、という方式になっています(ヘンダマは種類が5つあり、それぞれ飛び方がちがっているよ)。

方向キー 左右で移動。下を押すとブレイヤーがしゃがむ。上を押すとシヨップの中へ入る。

セレクトボタン

前のエリアにもどる時に、方向キーと合わせて使用。



Iボタン

ジャンプする時に使用する。

ランボタン

に使用する。

ゲームスタート時と、ポーズ時に使用する。

IIボタン

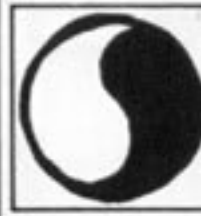
アタックボタン。押すと、プレイヤーが剣を出します。

ライフ



これがなくなるとゲームオーバー。最大ハート8個まで増える。

ヘンダマ



持っているヘンダマの種類と数を表示。種類は5タイプある。

コイン



持っているお金を表示。コインは、シンボルエリアの敵を倒すともらえる。

コンティニュー後のアイテムの変化

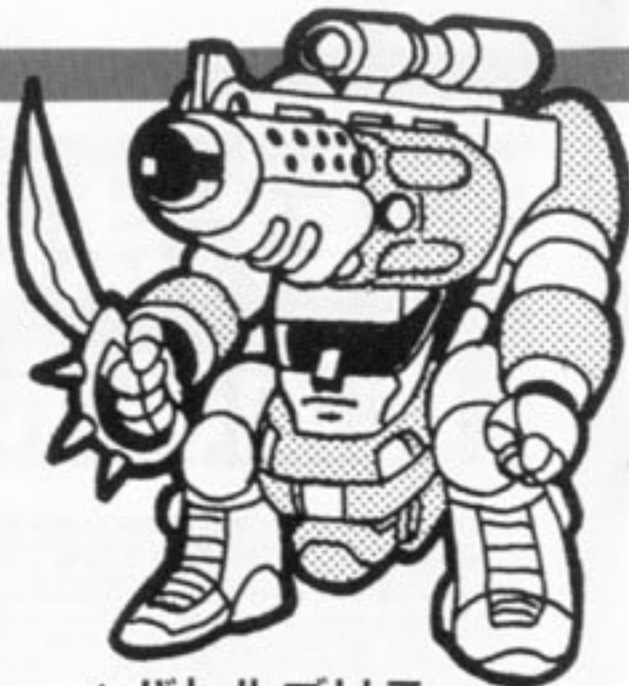
ヘンダマとアイテムは半分に(剣はそのまま)。ライフはハート3個から再スタート。

敵キャラクター紹介

主な敵キャラは、次の通り。
シンボルエリアの敵を倒すと、
コインがもらえ、バトルエリア
の敵を倒すと、ハートやヘンダ
マ（種類を決めるアイテム）が
もらえるよ。



▲まねねい
上空でクルクル回りながら
ワタルにぶつかってくる。



▲バトルゴリラ
巨大なピストルを持ち、
タマを撃ってくる。



◀ドンゴロ將軍
第6界層のボス。火の玉
攻撃とシシ頭攻撃が得意。

▼鬼足
はね回りながら、龍神丸
に体当たりをしてくる。



◀ナガイコツ
上下にフワフワ飛び
回り、ぶつかっ
てくる。



◀エクスキュースマン
オジャマキャラとして
シンボルエリアに登場。



▲DR.チユー
空を飛びながら、注射
攻撃をしかけてくる。



▶カニもどき
ウロチョロ動き回り
龍神丸に体当
たりをしか
けてくる。

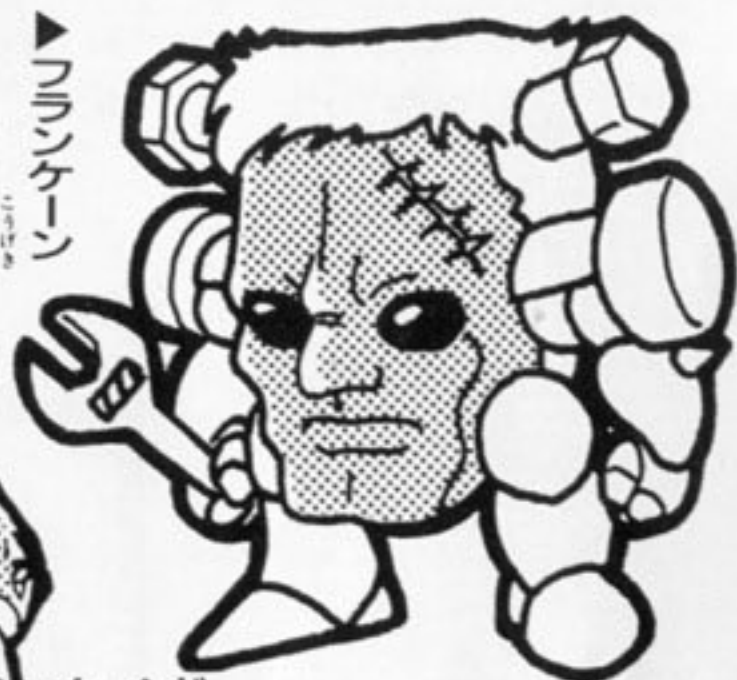
▲ザッコ
シンボルエリアをうろつ
き回る、おかしなキャラ。

▼ガイコツ
編隊を組んで、龍神
丸にぶつかってくる。



▲おかお
シンボルエリアを跳ね回
っている変な敵。

◀バロン座長
トランプ攻撃をする。第3、
第5界層のボスキャラ。



◀ガットタイガー
最終のボス。分離
攻撃をする。

▶ダッコ
空中を飛び、体当たり攻
撃をしかけてくる。



アドバイス
お金をケチらないことと
パワーアップが大切！

まず、シンボルエリアでお金をた
くさん集めることが最も重要。
お金をためたら、ケチらず、ライ
フの回復、ヘンダマの購入、そして
剣のパワーアップに役立てよう。
剣は、スタート時のものを含めて
6本あり、『赤龍の剣』が最強だよ。