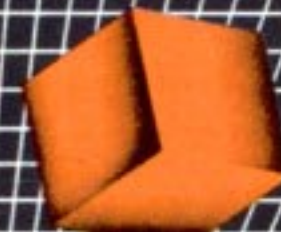
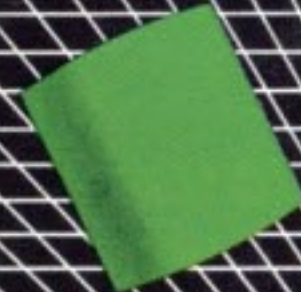


HE
SYSTEM
PC Engine

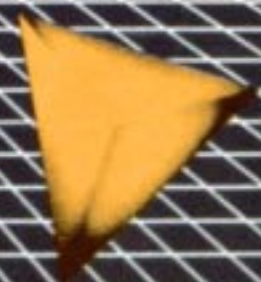
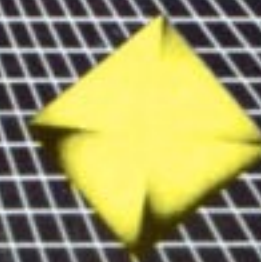
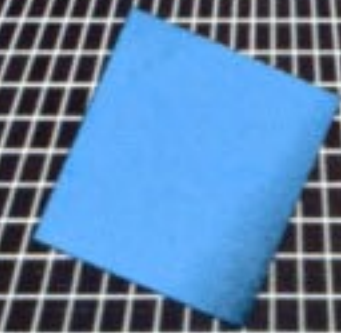
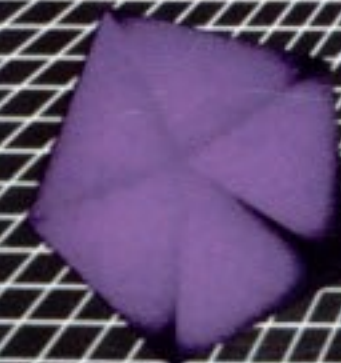


パズニック

PUZZNIC

TM

取扱説明書



キャッチ・ザ・ハート

TAITO

株式会社タイトー

本社：〒102 東京都千代田区平河町2-5-3

videogameden

© TAITO CORP. 1990

HUGARD

このたびは、タイトーのHuCARD、“パズニック”を
お買い上げいただき、誠にありがとうございました。

ご使用の前に、取り扱い方、使用上の注意等、この「取扱説明書」をよくお読みいただき、正しい使用法でご愛用ください。なお、この「取扱説明書」は大切に保管してください。

1 精密機器ですので、極端な温度・湿度条件下での使用や保管、および強いショックを避けてください。また、カードを無理に折り曲げたりもしないでください。

2 端子部に触れたり、水にぬらす等して汚さないでください。故障の原因となります。

3 端子部が、もし汚れたときは、やわらかいガーゼ、またはエチルアルコール（消毒用アルコール）を染み込ませたガーゼで軽くふいてください。

4 テレビ画面からは、できるだけ離れて（2メートル程度）プレイしてください。

5 長時間プレイする場合は、健康のため、1時間ごとに5～10分の小休止をとってください。

※リセット方法

ゲーム中にRUNボタンを押しながらSELECTボタンを押すと、ゲームを最初からやりなおすことができます。

HuCARDはHE専用のゲームカードです。

※品質には万全を期していますが、万一製品に当社の責任による不都合がありました場合、新しい製品とお取りかえいたします。それ以外の責任はご容赦ください。※このソフトを当社に無断で複製すること、及び貸借業に使用することを禁じます。



CONTENTS

1. ゲームSTART	2
2. ノーマルモードのルール説明	3
3. 操作方法	4
4. 画面表示	5
5. 基本テクニック	6
6. ラウンド構成	7
7. コンティニュー	8
8. パスワード	8
9. アレンジモード	8

1 ゲームSTART

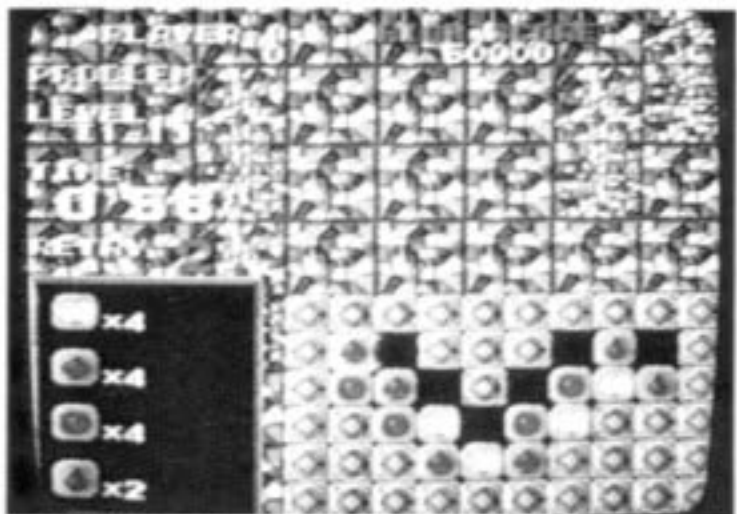
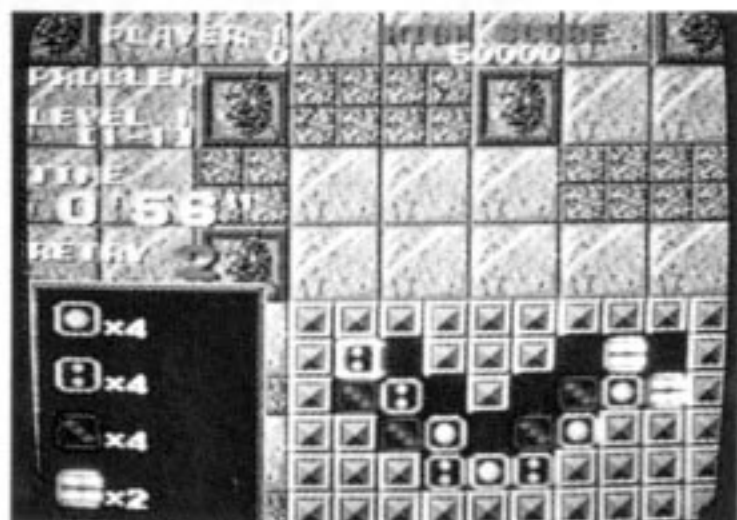
パズニックには、ノーマル・モードの他にアクションの要素を加えたアレンジ・モードの2つのゲームがあります。

タイトル・デモ時に方向キーでカーソルを遊びたいモードに移動させRUNボタンを押してください。（操作方法はノーマル・アレンジ共に同じです。）

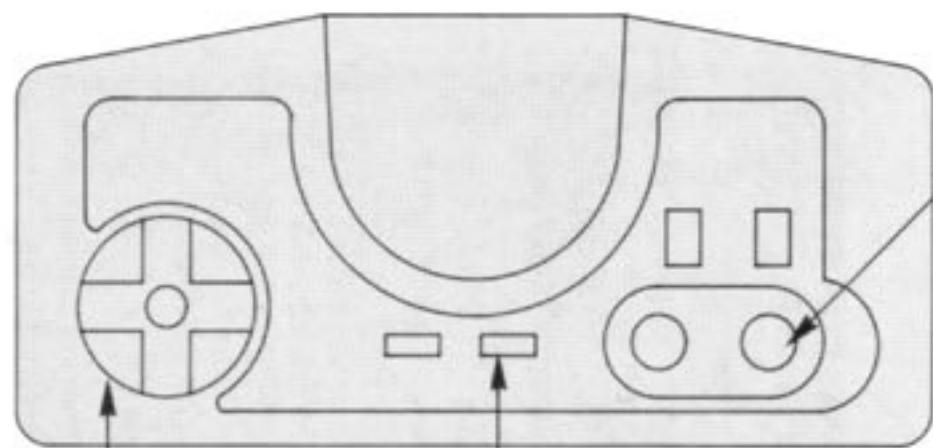


2 ノーマル・モードのルール説明 せつめい

- 枠内のすべてのブロックを消滅させる
と一面クリアです。
- ブロックは8種類あり、同じブロックを
くっつけると消滅します。
- 一度にまとめて消すか、次々と連鎖的
に消すと高得点となります。
- タイムが0になるか、リトライを使いき
った状態でクリアできなくなるとゲー
ム・オーバーになります。



3 操作方法 そうさほうほう



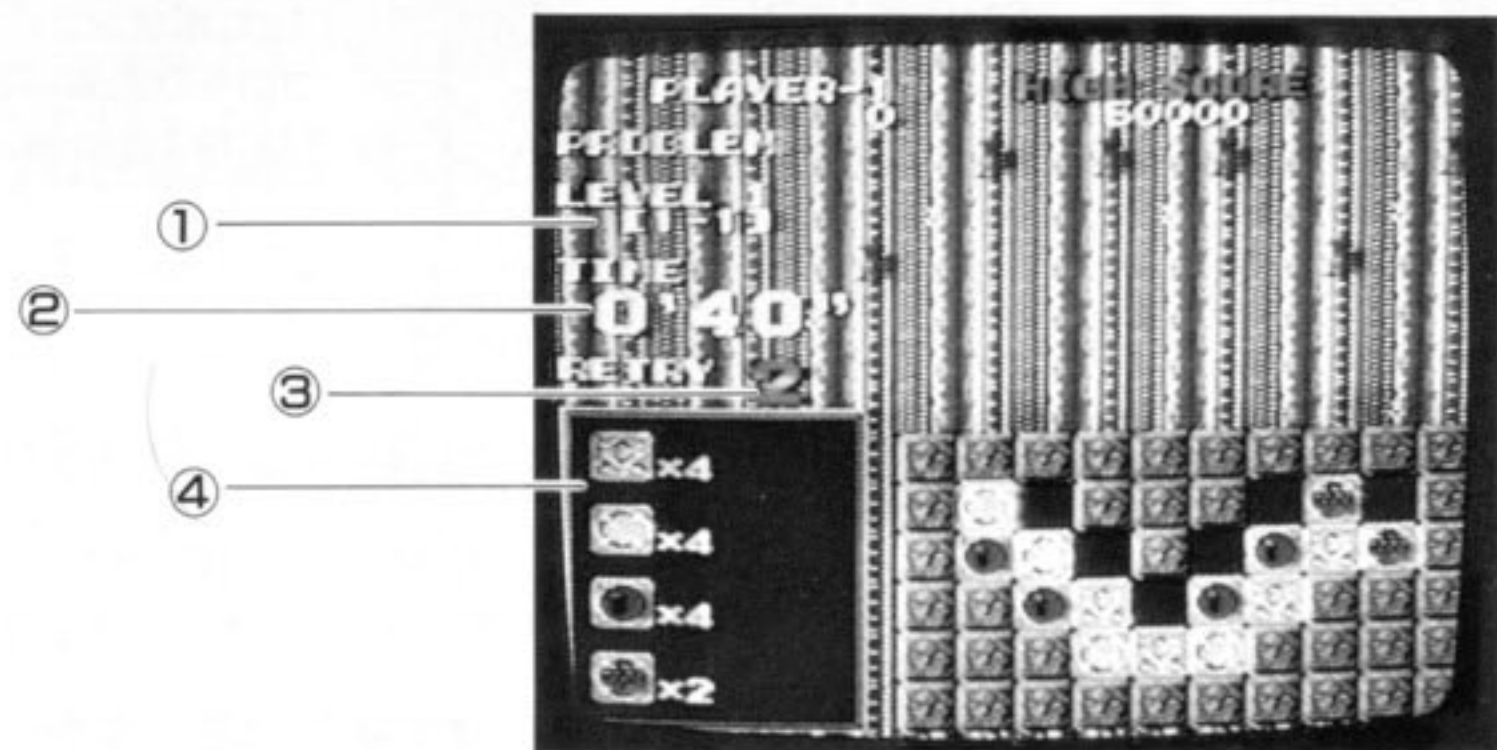
I、IIボタン：
ブロックのホールドおよび
リトライの決定

RUNボタン：リトライのセレクトモードのセットおよびキャンセル

方向キー：カーソルの移動およびホールドしたブロックの移動
(タイトルデモ時のモード選択は、RUN、I、IIいずれのボタンでも決定できます)

- 方向キーでカーソルを動かしたいブロックまで移動させ、IかIIボタンを
押してホールドしてください。ボタンを押したまま動かしたい方向にキー
を入るとブロックは移動します。(ただし、上には持ち上げられず、移動
した場所の下に何もないとブロックは落下します。)
- 手詰まった場合、タイムが10秒以上残っていれば、リトライができます。
RUNボタンを押すとリトライのセレクトモードが現れゲームは一時中断し
ます。方向キーでカーソルをYESにあわせてI、IIボタンで決定してくだ
さい。リトライするとブロックはすべて初期の状態に戻ります。(ただし、
リトライには回数制限があり、タイムは復帰しません。)

4

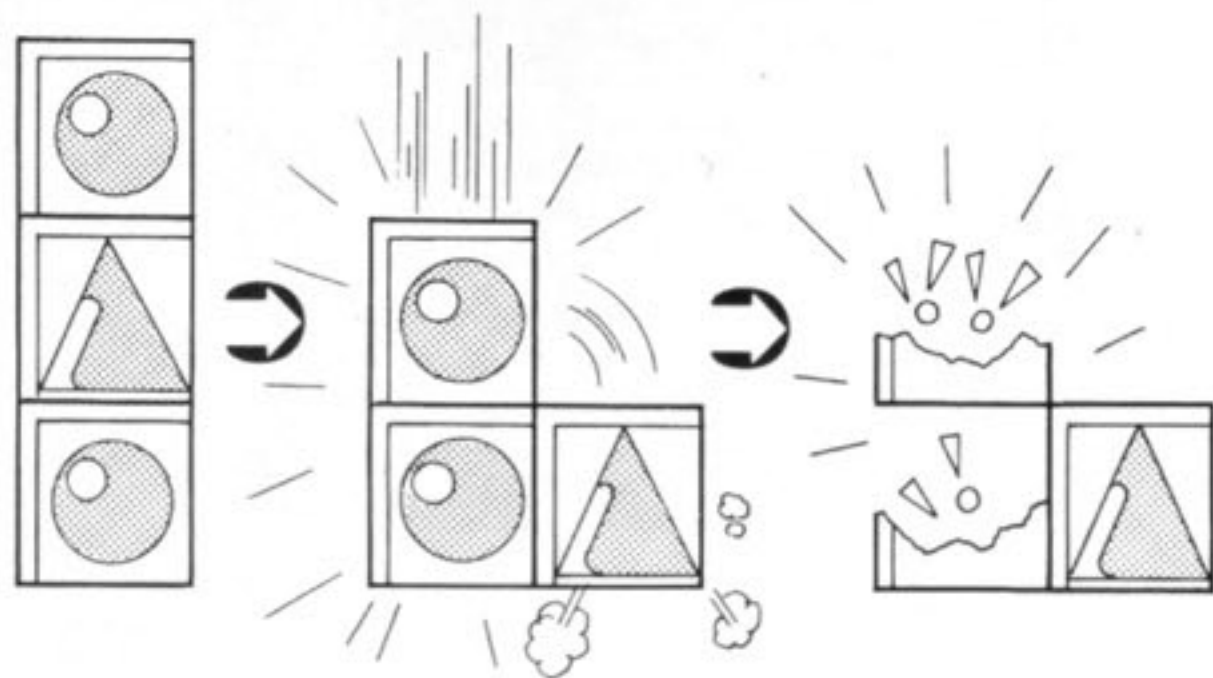
がめんひょうじ
画面表示

- ① げんざい ひょうじ 現在、表示されている問題ナンバーです。
 ② のこ じかん 残り時間
 ③ のこ すう リトライの残り数
 ④ のこ すう ブロックの残り数

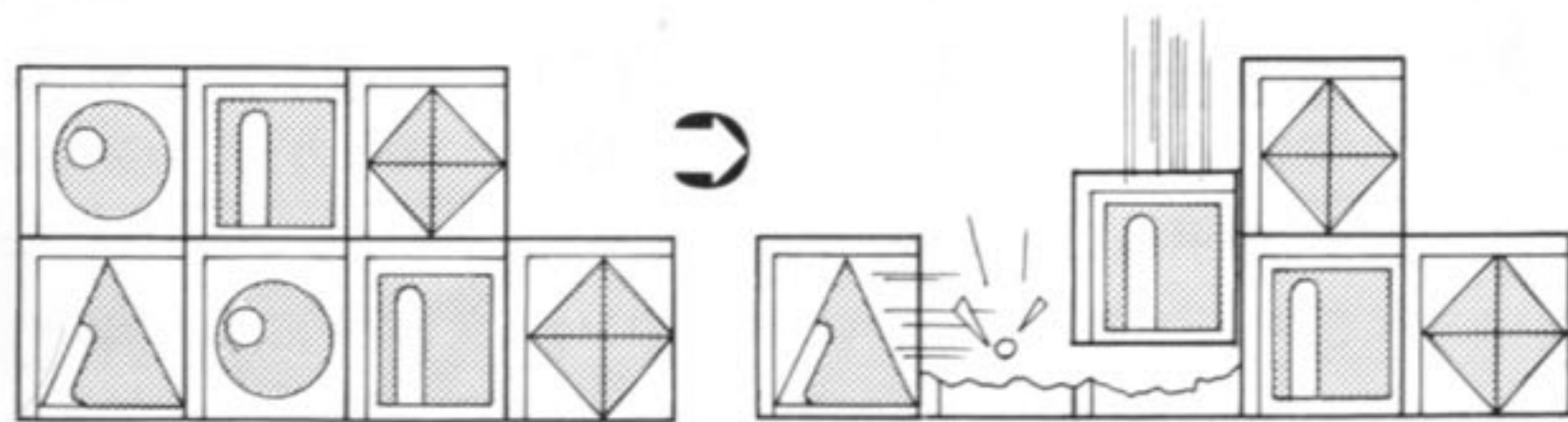
5

きほん
基本テクニック

さんかく 三角ブロックをぬくと丸ブロックがまる消えます

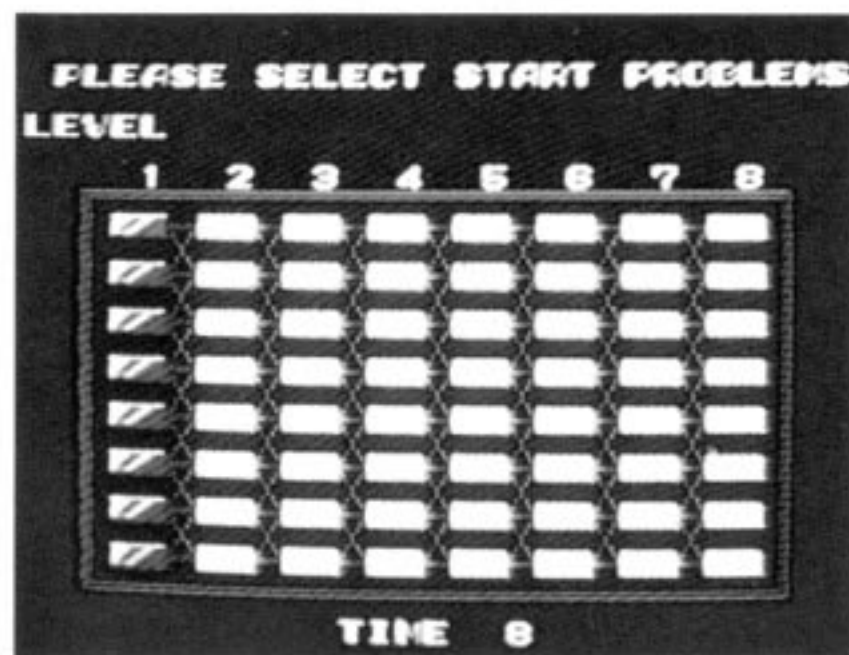


〈HIGHテクニック〉



このように積んでさんかく三角ブロックをぬくと……こうとくてん高得点!

6 ラウンド構成こうせい



- 8つのLEVELで構成されています。1つのLEVELは8ブロックあり、それぞれ4面、合計256面です。1ブロッククリアする毎にクリア・デモが出ます。レベルがあがっていくに従って、むずかしい面になっていきます。
- 青のブロックはカーソルの移動が可能です。始めたい面にカーソルを合わせRUNボタンを押して下さい。
- 256面すべてクリアするとエキスパート・ラウンド(全10面)にはいれます。エキスパート・ラウンドとは、パズニックの達人のみがチャレンジできる究極のパズニックです。

7 コンティニュー

- ゲーム・オーバーになっても10秒以内にRUNボタンを押せばつづきから始められます。
- コンティニューは無制限です。

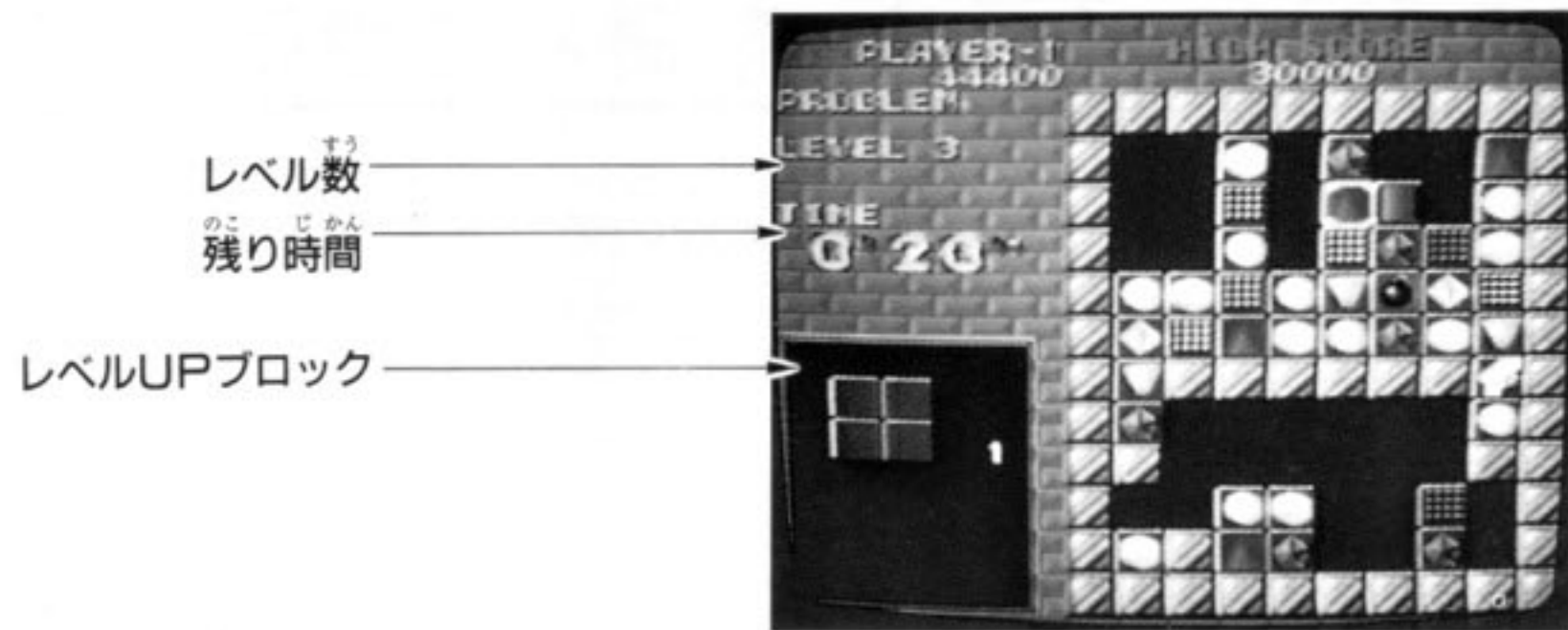
8 パスワード

- クリア・デモ時に16ケタのパスワードが表示されます。
- 入力方法：
方向キーで文字を選択し、Iボタンで決定してください。IIボタンを押しながら方向キーを入れるとパスワード・カーソルの移動ができます。



9 アレンジ・モード

- アレンジ・モードは4タイプのゲーム面が用意されています。タイトル・デモ時に方向キーの左右で選択できます。(遊び方はどれも同じです)



- RUNボタンでゲーム開始です。上から次々とブロックが降ってきますので、カーソルをうまく操って消してください。消した個数にそってタイムが加算されます。
- ブロックを5個以上同時に消すと爆弾のマークのスペシャル・ブロックが降ってきます。これを消すと横一列のブロックがすべて消えます。その分のタイムも、もちろん加算されます。
- 画面左下の表示はレベルUPのための条件です。並んでいるブロックは、それぞれ2個消し、3個消し、4個消しを意味しており、数字は消す回数です。この条件をすべてクリアすると、現在のレベル数×10,000点のボーナス・ポイントが加算され、レベルが1つ上がります。レベルが上がるに従って、ブロックの落下速度が速くなり数が増えていきます。

ご使用の際には、取り扱い方、使用上の注意など、この「取り扱い説明書」をよくお読みいただき、正しい使用法でご愛用下さい。なおこの「取り扱い説明書」は、大切に保管して下さるようお願いいたします。

●ご注意とお願い●

品質には万全を期しておりますが、万一お気づきの点、不都合等がございましたら、その内容を明記の上、下記サービスセンターへお送り下さい。なお、お送りいただく際は、住所、氏名、年令、電話番号、購入年月日を必ずご記入くださるようお願い申し上げます。

チェックの上、修理、交換等をしてお返しいたします。

相模紙器株式会社内

タイトーゲームソフト修理係

神奈川県川崎市宮前区野川4047

タイトーゲームソフトに対するファンレター、応援、おたよりは……

〒102 東京都千代田区平河町2-5-3

株式会社タイトーCP事業部

※住所・氏名・電話番号も忘れずをお願いします。

◆耳よりな情報がいっぱい!

タイトー情報局 ☎03-239-4000

☎0878-33-6340(高松支局)

電話番号はよく確かめてからダイヤルして下さい。

尚、ゲームの内容に関する問い合わせは情報局以外では一切お答えできませんのでご了承ください。