

Irem
アイレム株式会社

〒550 大阪市西区西本町1-11-9 岡本興産ビル 06(534)1060

●ゲーム攻略に関するお問い合わせは御容赦願います。

videogameden

HE
system
PC Engine

Irem
Vol.2



ミスターヘリ

Mr. HELI

だいぼうけん

の大冒険™

©1989 IREM CORP.

HuCARD

このたびはアイレムのHuCARD「**ミスターヘリの大冒険**」
をお買い上げいただき、誠にありがとうございました。

ご使用前に、取り扱い方、使用上の注意等、この「**取扱説明書**」をよく
お読みいただき、正しい使用方法でご愛用ください。

なお、この「**取扱説明書**」は大切に保管してください。

ものがたり.....	1
これがミスターヘリの世界だ！.....	2
ミスターヘリのコントロール.....	4
パワーアップアイテム.....	6
ワンポイントアドバイス.....	7
ミスターヘリの大図鑑.....	8
使用上の注意.....	9

ものがたり

ミスターヘリ緊急発進せよ、惑星の奥深く潜む
マディーの正体をあばき星を救え！

「SOS...SOS...SOS...」とさかんに送られる信号を
宇宙パトロール船マックス号がキャッチした。それは宇
宙ポイントX128Y510の名もなく美しい星からのメッセ
ージだった。そしてマックス号はただちに急行した。
惑星はマディーと呼ばれるマッドサイエンティストの卓
越した知能とサイパワーによって自然のバランスを失い
崩壊寸前の状態だ。しかし島や岩などが浮遊し大型船の
マックス号では着陸さえ不可能だった。
その時「私を行かせて下さい！私は小型で小回りもき
ます。」と現われたのが、われらがミスターヘリだった。

これがミスターヘリの世界だ!



1 ステージ

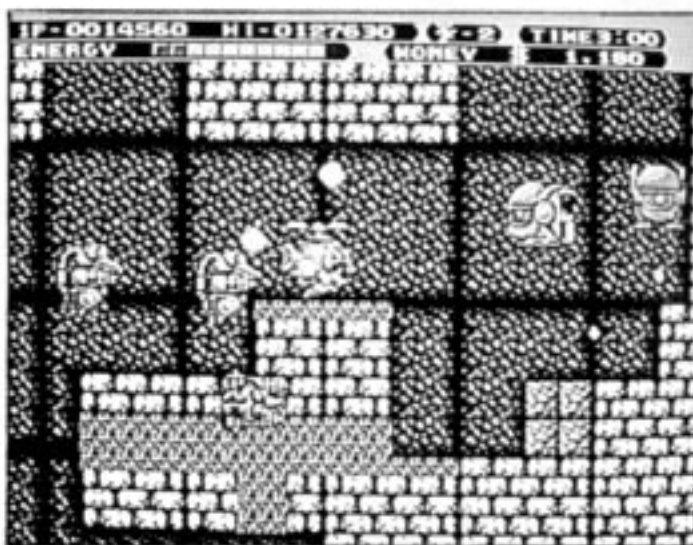
フワフワ浮かぶ浮遊島。おっと! はさまれる~。

2 ステージ

炎が吹き出す火山地帯。火口をふさぐ方法があるはずだ!

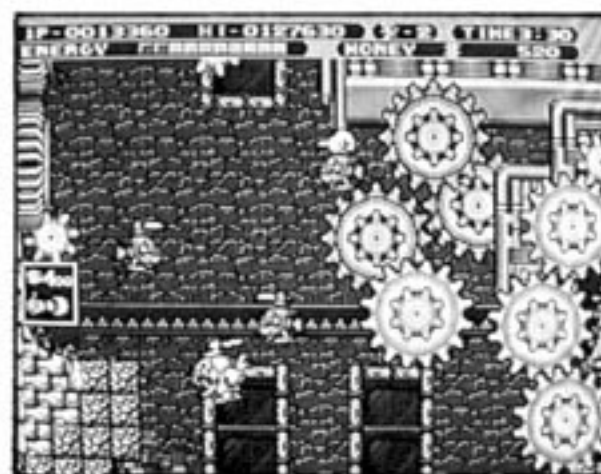
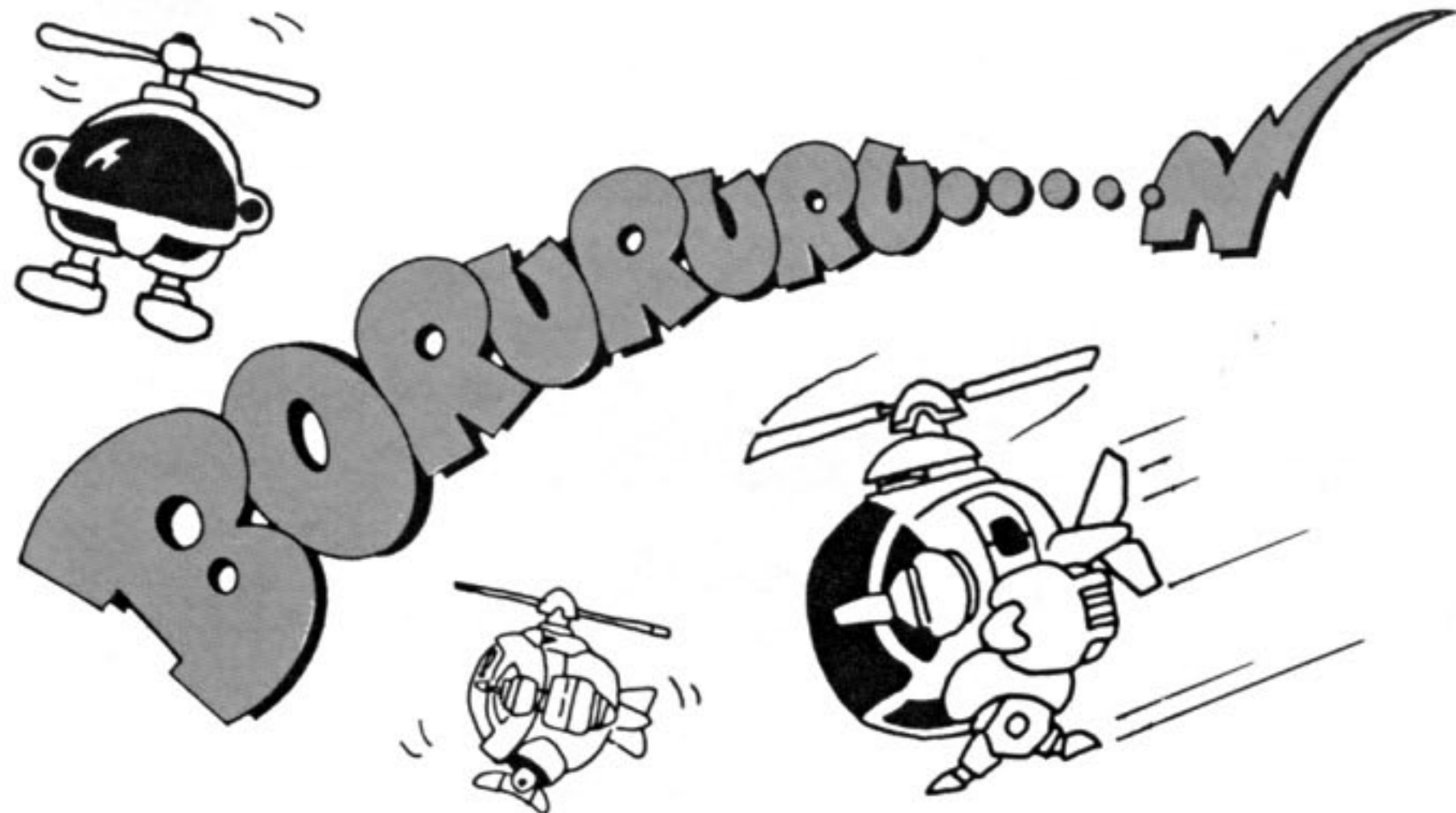
3 ステージ

地下生物の巣窟。かくされた神殿にはショップがいっぱい!



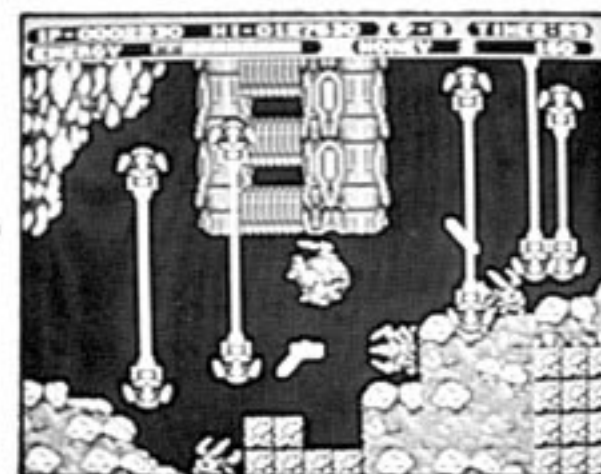
おお 大ボスはどこだ!

かく 各ステージの中ボスを倒すと迷宮へと侵入するぞ! がんばれミスターヘリ!
おお 大ボスはこの奥だ。



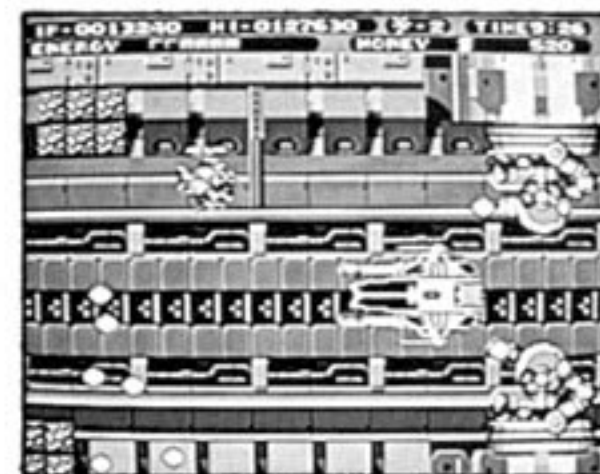
4 ステージ

地獄の城。大きな歯車が動き出すぞ! 気をつけて。



5 ステージ

指令基地への通路。ビーム砲は通路の見はり。基地は近いぞ!

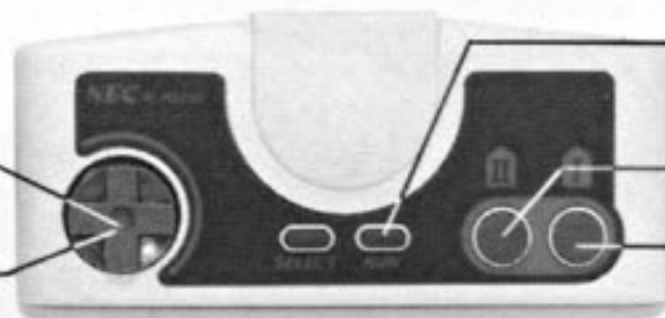


6 ステージ

指令基地。メカニクな基地の奥に、マディーが潜んでいるのだ。

ミスターヘリのコントロール

ミスターヘリの動きを
コントロール



ゲームスタートと、ゲーム中は
ポーズ(一時停止)

ショットガン

ミサイルまたは爆弾

モードセレクト

ノーマルモード
NORMAL MODE
アーケードモード
ARCADE MODE

RUNボタンを押すとモードセレクトが表示されるから、方向キーで水晶を移動させてモードを選んでね。そしてもう一度RUNボタンを押すとゲームスタート!

●NORMAL MODEとは?

PCエンジンソフト用に新しく設定された易しいモード。

※コンティニューは2回まで。

●ARCADE MODEとは?

アーケード版をそのまま移植した究極の設定モードだっ!

コックピットに要注意!!



この世はすべてお金の世界だ!

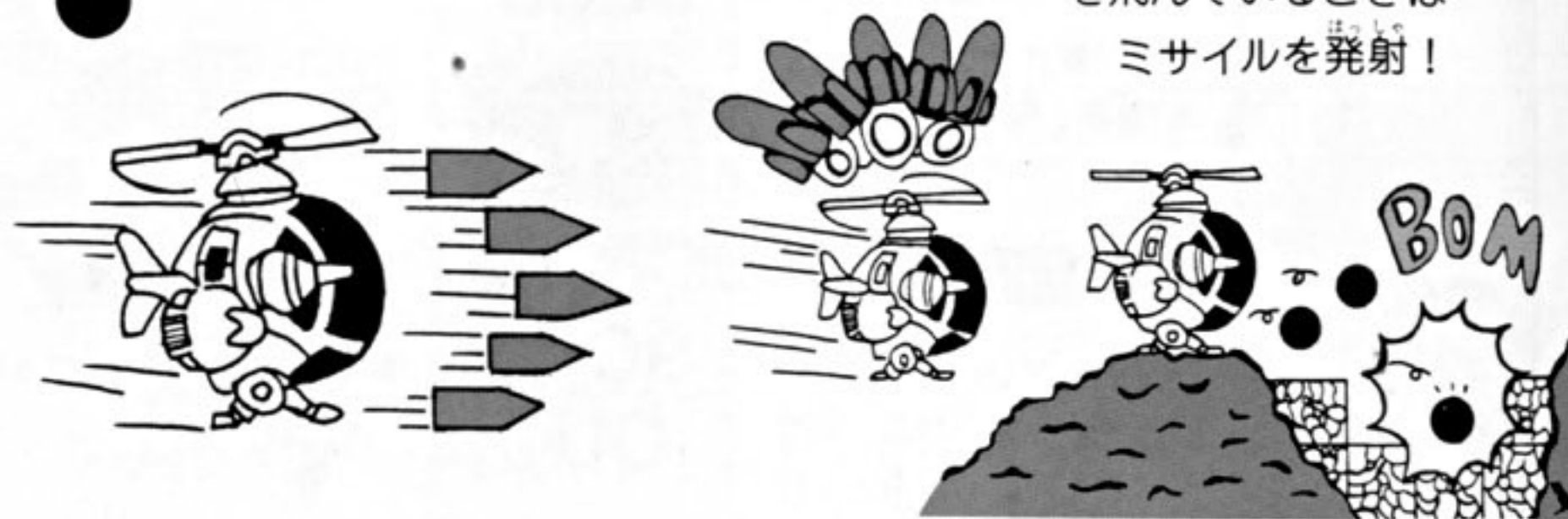
買い物上手が勝利の決め手だ!

ブロック を壊すと水晶 が出て来るぞ。この星では水晶 がお金の役目をしているのだ。がっぽりかせいで、パワーアップを買おう!

ミスターヘリのしくみ

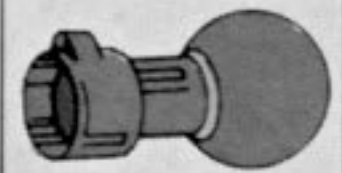



II ボタンでショットガン攻撃!
● パワーアップでとってもパワフル。

I ボタンは、ミスターヘリが地面やブロックに足をつけているときは爆弾、空中を飛んでいるときはミサイルを発射!



お金がたまったら **パワーアップアイテムを買おう**

ショップが光っていたら買えるぞ。

\$400

\$200

\$300

\$500


ショットガン
 左右射撃がパワーアップする(最高2段階)。
爆弾
 地上にばらまく爆弾がパワーアップ(最高2段階)。
ミサイル
 上方射撃がパワーアップする(最高2段階)。
バリアー
 バリアーがついてミスターヘリを守ってくれる。何度か攻撃を受けると消えてしまう。

\$300

\$500

\$200

SOLD OUT

エネルギーアップ
 エネルギーが3目盛増える。
エネルギーマックスアップ
 エネルギーが満タンになる。
ナマズン
 画面内のブロックを一瞬に壊してくれる。
売り切れ
 買った後又はすでに持っている場合。

ワンポイントアドバイス

その1
 \$100

 \$20

 \$20

 \$20

 \$20


水晶はくだけると金額が少なくなるぞ。大きなままで上手にキャッチしよう!

その3


忍ヘリは、ミスターヘリに体当たりして来るぞ、当たってしまうと、武器が1段階パワーダウンしてしまうから要注意!

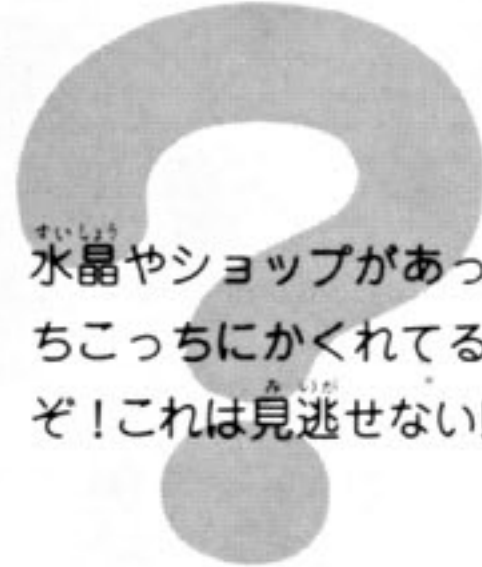
その2







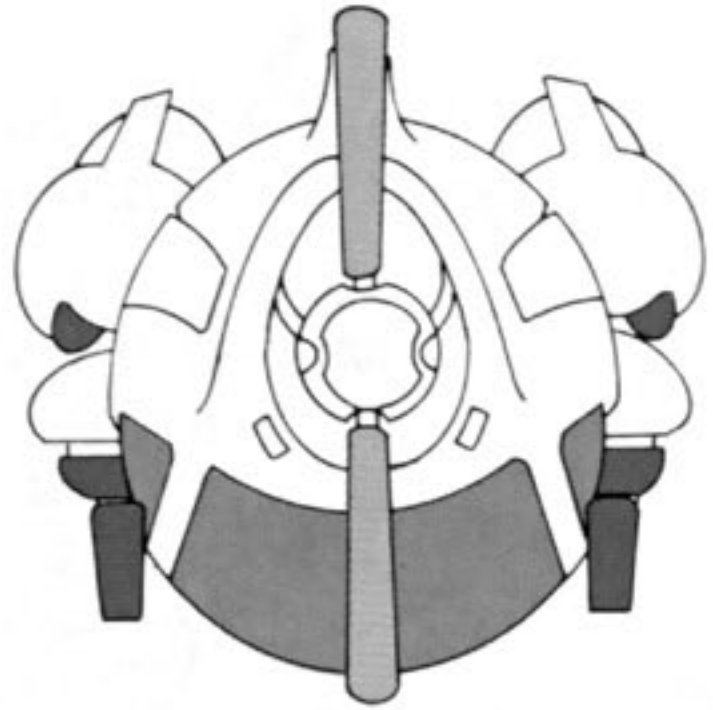
金ヘリは、水晶をたっぷり持っている。近距離撃ちで水晶を奪っちゃえ!

その4


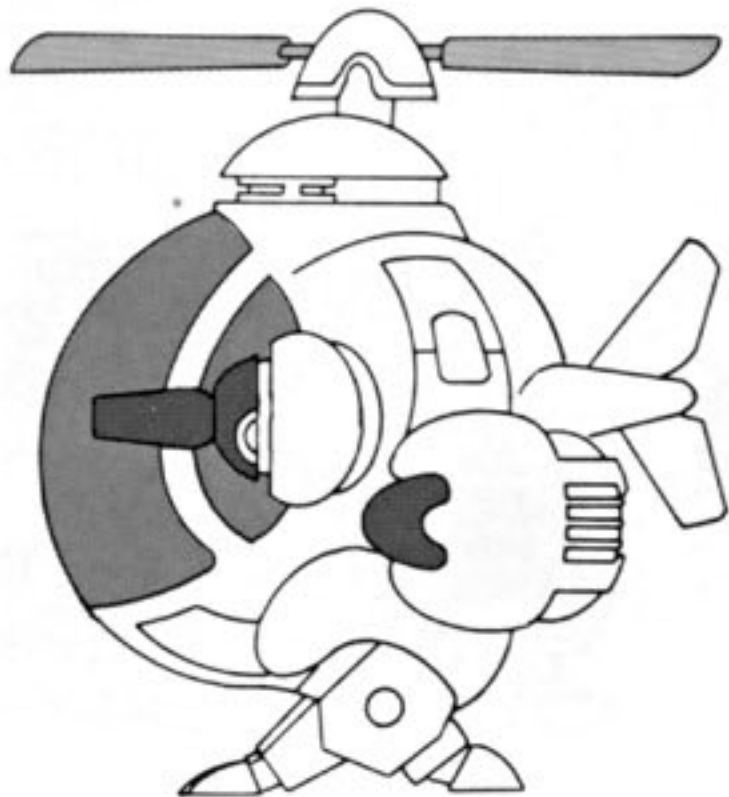
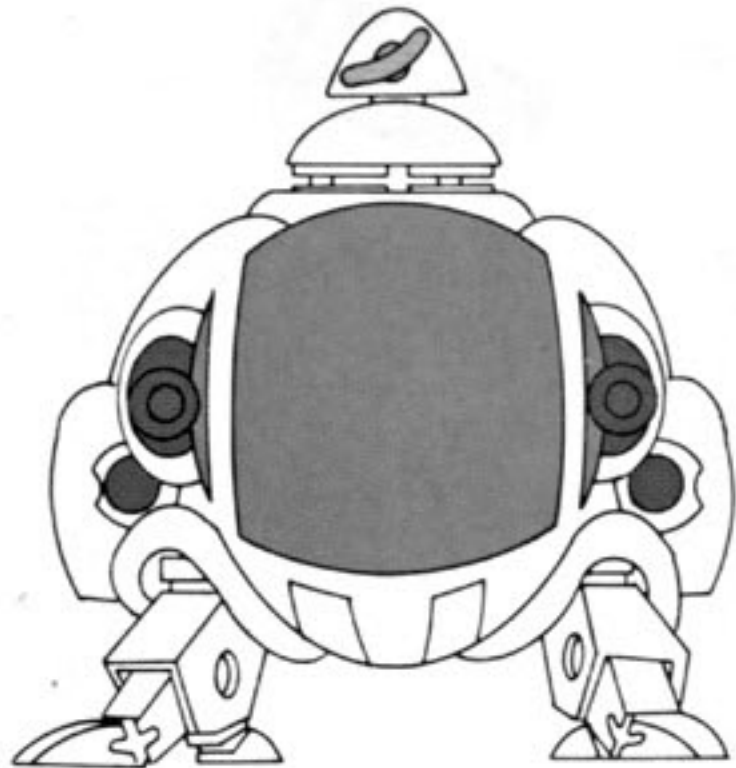
水晶やショップがあっちこちにかくれてるぞ!これは見逃せない!

だい ず かん ミスターヘリの大図鑑

三面図の大公開だよ



本名	ロボトニック・アタック・ヘリ3型
身長	4.74m
体重	1,258kg
乗員	なし
最大速度	マッハ1.2
備考	地上歩行可能



しょうじょう ちゅうい 使用上の注意

- 1 精密機器ですので、極端な温度・湿度条件下での使用や保管、および強いショックを避けてください。また、カードを無理に折り曲げたりもしないでください。
- 2 端子部に触れたり、水にぬらす等して汚さないでください。故障の原因となります。
- 3 シンナー、ベンジン等の揮発油でふかないでください。
- 4 テレビ画面からは、できるだけ離れて（2メートル程度）プレイしてください。
- 5 長時間プレイする場合は、健康のため、1時間ごとに5～10分の小休止をとってください。



※リセット方法

ゲーム中にRUNボタンを押しながらSELECTボタンを押すと、ゲームを最初からやりなおすことができます。

HuCARD は **NE** 専用のゲームカードです。

※品質には万全を期していますが、万一製品に当社の責任による不都合がありました場合、新しい製品とお取りかえいたします。それ以外の責任はご容赦ください。※このソフトを当社に無断で複製すること、及び賃借業に使用することを禁じます。