



本 社 〒062 札幌市豊平区平岸3条5丁目1番18号ハドソンビル TEL.011-841-4622
東京支社 〒162 東京都新宿区市谷田町3丁目1番1号ハドソンビル TEL.03-260-4622
営 業 所 札幌, 東北, 名古屋, 大阪, 福岡

HE
system

Vol.6
©1987 HUDSON SOFT

ちやん ちやん カトケン



HUDSON GROUP
HUDSON SOFT

©1987 Emerald Networks

HuCARD

videogameden

このたびは、ハドソンのHuCARD、「カトちゃんケンちゃん」をお買い上げいただき、誠にありがとうございました。

ご使用の前に、取扱い方、使用上の注意等、この「取扱説明書」をよくお読みいただき、正しい使用法でご愛用ください。なお、この「取扱説明書」は大切に保管してください。

- 1 精密機器ですので、極端な温度・湿度条件下での使用や保管、および強いショックを避けてください。また、カードを無理に折り曲げたりもしないでください。
- 2 端子部に触れたり、水にぬらす等して汚さないでください。故障の原因となります。
- 3 シンナー、ベンジン等の揮発油でふかないでください。
- 4 テレビ画面からは、できるだけ離れて（2メートル程度）プレイしてください。
- 5 長時間プレイする場合は、健康のため、1時間ごとに5～10分の小休止をとってください。



※リセット方法
ゲーム中にRUNボタンを押しながらSELECTボタンを押すと、ゲームを最初からやりなおすことができます。

HuCARDはH-E専用のゲームカードです。

※品質には万全を期していますが、万一製品に当社の責任による不都合がありました場合、新しい製品とお取りかえいたします。それ以外の責任はご容赦ください。※このソフトを当社に無断で複製すること、及び賃借業に使用することを禁じます。



大人気のカトちゃん&ケンちゃん
が、ギャグをおりませながら活躍
するアクションゲーム。
笑いすぎてミスしないよう、注意
しながらプレイしてくれよ!

●迷探偵、カトちゃんケンちゃん出動!



事件発生!! 悪者をつかまえる
ため、カトケン・コンビ出動!

カトちゃんとケンちゃんは、ちよつ
ぴりドジな迷探偵。そのふたりのもと
に、誘拐事件を解決してくれという依
頼がきた。

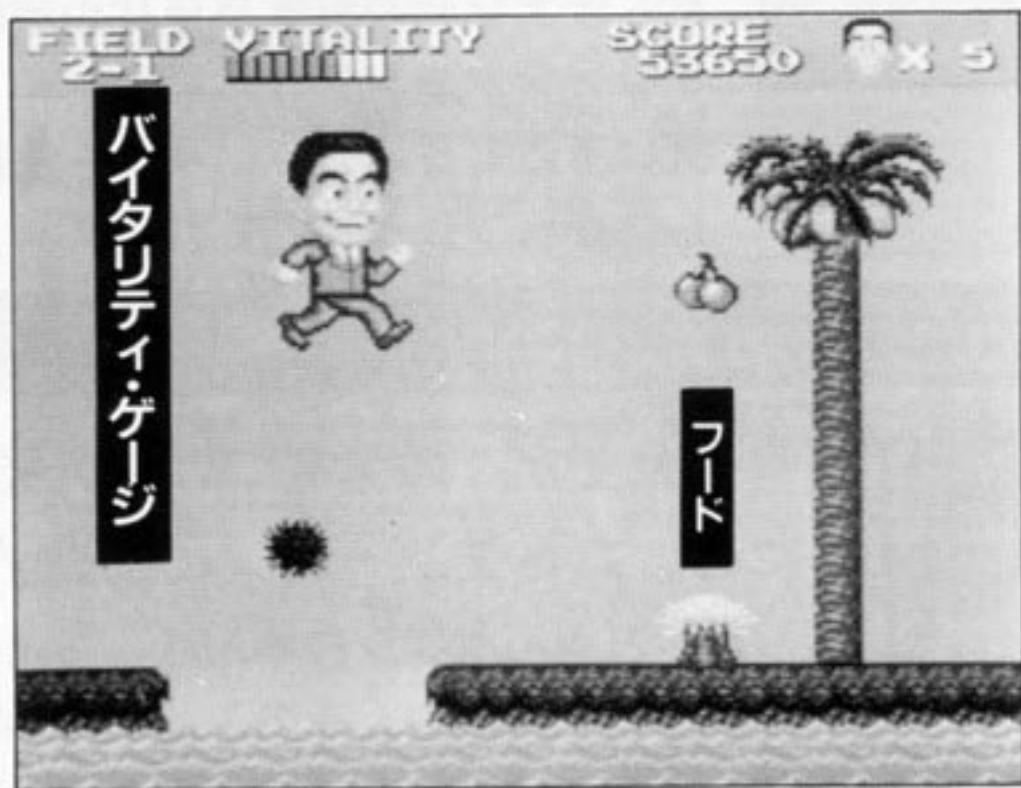
「よし、ガンバルぞ!」とはりきるふ
たり。行く手をはばむ敵や障害物をけ
ちらし、進めや進め!! 極悪人たちを
やつつけ、さらわれた人を助け出せ。

プレイヤーの選択ができる!



カトちゃん、ケンちゃんどちらでもプ
レイOK。少し動きがちがうよ。

●ライフはバイタリティ制



バイタリティがなくなると1
ダウン。フードで補給しろ！

バイタリティは、時間がたったり、
敵の攻撃を受けると減ってしまう。

コース上にあるフードを取って、
補給しながら進んで行こう。

●1upは基本的にはスコア制

7万、15万、30万、50万でプレイ
ヤーは1up。スコア以外にも、いく
つかの1upテクニクがあるよ。

●コントロールについて

左右はプレイヤーの移動。
上はドアに入るとき、下
はしゃがんでオナラ発射。

キック。①ポタ
ンと同時に押
すと高くとぶ。

ジャンプ。十
字キーの上と
組み合わせると高くとべる。

プレイヤーの攻撃方法は、キッ
クとオナラ。操作方法は、左の
通りだ。

オナラ攻撃



オナラでは倒せない敵もいる。また、
オナラには距離の制限もあるよ。

●ゲームエリアは、全部で24個



横スクロールの6フィールド24エリア！

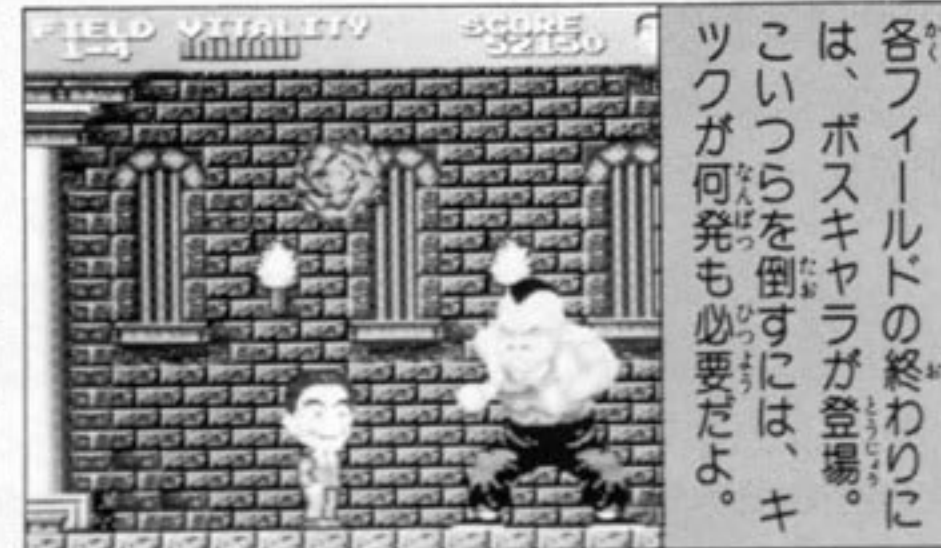
ゲームフィールドは横スクロールで、全6フ
ィールド24エリア（各フィールドは4エリア）。

陸、地下、空、海などのさまざまな場所に、
火、岩などの障害物が登場する。

また、コース上には、かくれキャラはもちろ
ん、かくれ面、ワープポイントなど、いろんな
謎もかくされているよ。

●おもしろい敵キャラが、続々登場する

ハンターファミリー	カニブク	ヘロボーイ
マッキー	コハッシー	フライマス
バーバード	ラーティッシュ	トメソウ

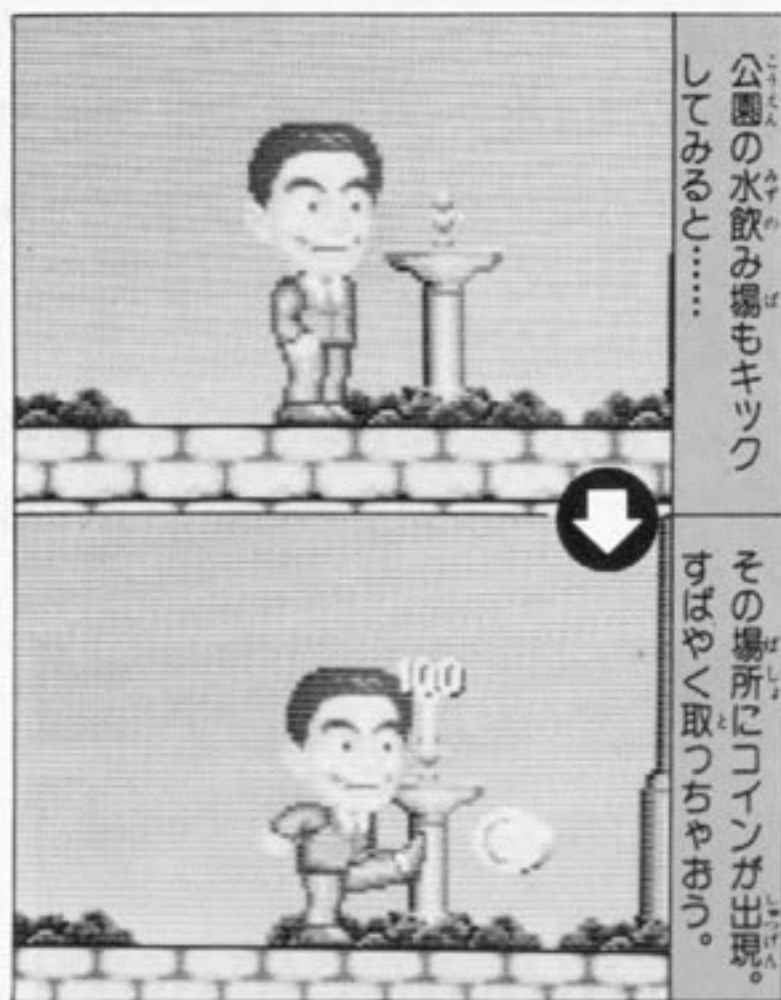


敵は全部で30種類以上！

敵の種類によっては、上に乗ることもで
きる（つまり、利用できる敵もいる）。

キックでは倒せない敵もいるから、いろ
いろためしながらプレイしよう。

●かくれキャラやかくれ面をさがそう!



公園の水飲み場もキックしてみること……

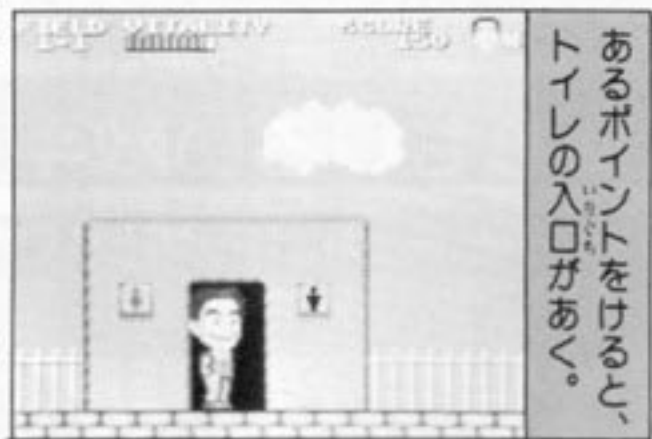
その場所にコインが出現すればやく取っちゃおう。

ヒミツのポイントをキックすると、アイテムやかくれ面の入口が出現!

かくれキャラやかくれ面をさがすコツは、とにかくいろんなポイントをキックしてみること。

ヒミツのポイントをキックすると、左の写真のようにコインが出現したり、かくれ面の入口が現れたり……

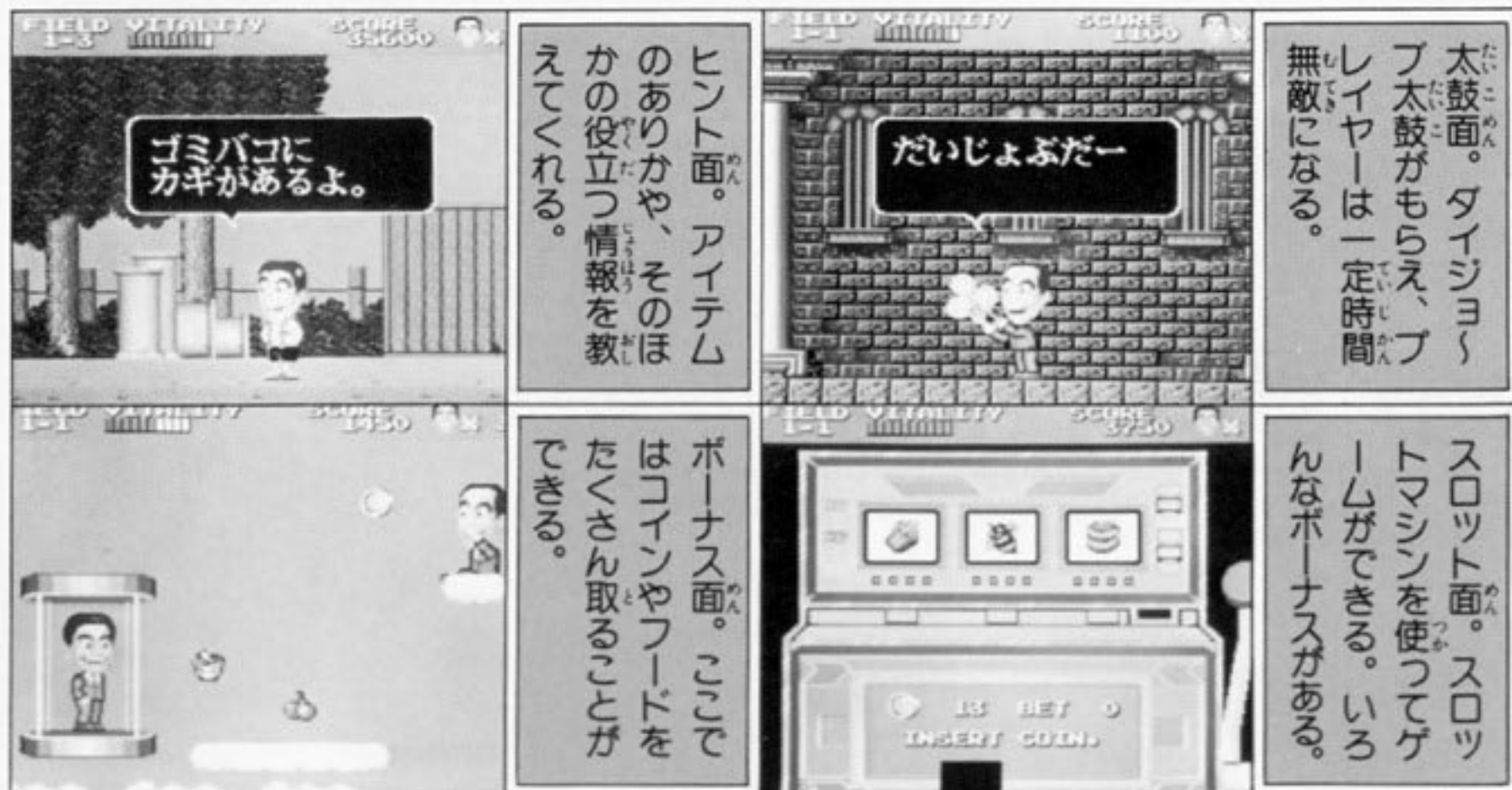
あやしい! と思ったら、とにかくくけてみよう!!



あるポイントをけると、トイレの入口があく。

●かくれ面は4タイプ

かくれ面のタイプは、大きく分けると4つ。なお、スロット面以外は、ケンちゃんてプレイすればカトちゃんが登場(つまり、プレイヤーではない方が出てくる)、さまざまな方法で相棒を助けてくれるよ。



ヒント面。アイテムのありかや、そのほかの役立つ情報を教えてくれる。

だいじょぶだー

太鼓面。ダイジョブ太鼓がもらえ、プレイヤーは一定時間無敵になる。

ボーナス面。ここではコインやフードをたくさん取ることができる。

スロット面。スロットマシンを使つてゲームができる。いろんなボーナスがある。

かくれアイテムは5種類ある!

効用は下の通り。カギはボスのいる面に行くために、絶対必要なアイテムだよ。

カギ	コイン	ポテト	カレー	ハチ助
これがないと、ボスのいる面に行くことができない。	スロットマシンをするのに必要(くわしくは右ページ)。	これを取ると、オナラが遠くまで飛ぶようになる。	バイタリティ・ゲージが1自盛ふえ、満タンになる。	1UPキャラ。とってもうれしいかくれアイテム。

死んだって、ダイジョーブだあ。①②ボタン+ランボタンでコンティニューOK。ゲームオーバー表示中に①②ボタンを押しながらランボタンを押すと、コンティニューOK。エリア最初から再びスタート。

スロット面のプレイ方法

十字キーの上下で、かけるコインの数を決定。①ボタンでスロットマシンのドラムの回転をストップ。絵のそり方によって、さまざまなボーナスがもらえるよ。やめるときは②ボタン。