



株式会社  
ユーピーエル

本社 栃木県小山市駅南町6-13-30  
〒323 TEL. 0285(27)6600(代)  
営業所 東京都台東区上野3丁目16-3  
〒110 TEL. 03(834)1434(代)

HE  
system

PC Engine

Gomora

The title 'Gomora SPEED' is rendered in a large, bubbly, orange font. 'Gomora' is in a rounded, almost cursive style, while 'SPEED' is in a more blocky, outlined font. The letters are set against a background of a cityscape with various buildings and a blue sky.

SPEED™

ゴモラスピード



© UPL CO., LTD 1990

HuCARD

videogameten

このたびは、ユービーエルのPCエンジン用ROMカード「ゴモラスピード」を、お求めいただきまして、まことにありがとうございます。

プレイする前に、この取扱説明書をよくお読みいただき、正しい使用方法でお楽しみ下さい。



## 使用上の注意

- カードを交換するときは、必ず電源を切ってから行って下さい。
- 精密機器ですので、極端な温度条件下での使用や保管、強いショック等は避けて下さい。またカードを無理に折り曲げたりしないで下さい。
- 端子部に触れたり、水にぬらしたりしないで下さい。故障の原因となります。

**HuCARD** は **HE SYSTEM** 専用のゲームカードです。

※品質には万全を期していますが、万一製品に当社の責任による不都合がありました場合、新しい製品とお取りかえいたします。それ以外の責任はご容赦ください。※このソフトを当社に無断で複製すること、及び賃借業に使用することを禁じます。






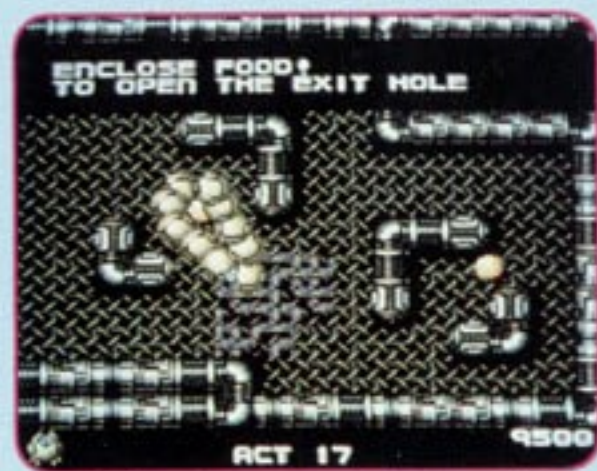
### ■ゲームをプレイする前に!

このゲームは、とても簡単なゲームルールですので、自分の力でクリアしたい人は、ここから先を見ないで、プレイしてみてください。

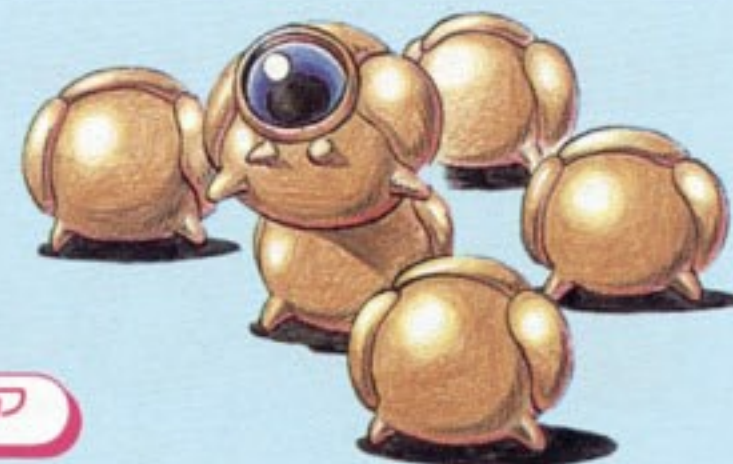
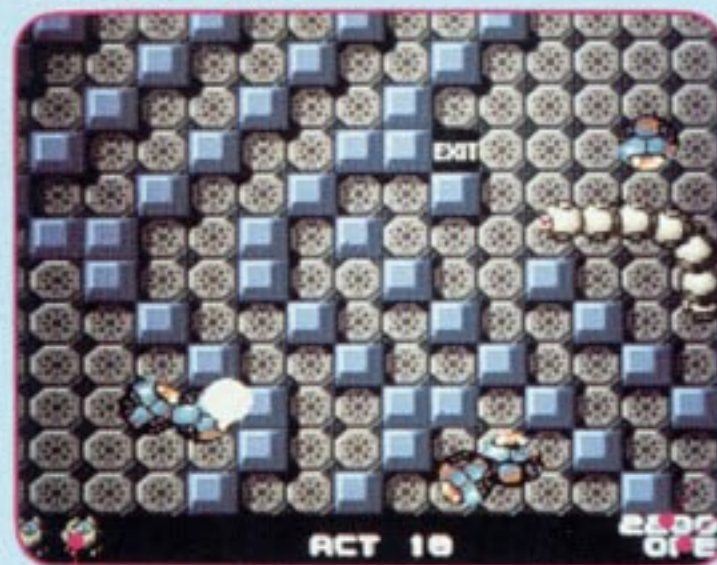
※学習 = 観察、推測、実験、実証

## ゲームの遊び方

- ゴーム  をコントロールして、同じ色の胴体  をたくさんあつめてください。胴体が長くなったら、エサ（キュー）  にまきついて囲みます。→ポイントアップ
- エリア内のキューを全部食べると、EXITホールが出現します。胴体を9個全部集めてそこに入ると、エリアクリアです。
- Iボタンで爆弾、IIボタンでハイスピードが出せます。
- 爆弾が爆発すると、そばにいる敵は、シビれて動けなくなります。シビれている敵を囲むと、ポイントアップします。
- 敵はいつもゴームを追いかけてきますが、それ以上に、ゴームの出す爆弾が、大好きです。



## 画面表示



スコア

EXITホール表示

エリア内のキューを全部食べて、EXITホールが出現した事を表示します。

ゴームの残り数

## パッドの使い方

方向キー

ゴームを8方向に移動させます。

ボタン I

ゴームの胴体の一番後ろから、爆弾が出せます。

ボタン II

ハイスピード

ランスイッチ

スタートとポーズ

セレクトスイッチ



## アイテムとボーナスキャラ

### キュー(エサ)



エリア内のキューを全部食べて下さい。

### ランプ



エリアクリアのためのヒントを教えてください。

### シールドボール



一定時間無敵になります。この時敵にふれると敵は、しびれます。

### ペー(STOP)



画面内のすべてが、8秒間停止します。

### ペー(SHIBIRE)



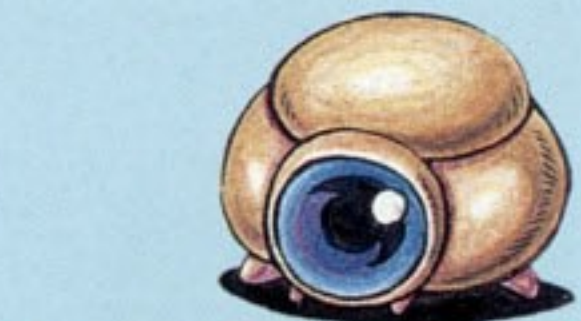
画面内の敵が、いっせいにしびれます。



1UP  
1UPキャラ

## テクニック

- ゴームが、キューのある方向を向くと、目が赤く光ります。
- 敵はゴームが、縮まって動かないでいると、ゴームを見失います。
- キューを同時に、何個か囲んだり、少ない胴体で囲むと、ポイントがアップします。



## コマンドエントリーの方法

- ゴームを3匹失うと、ゲームオーバーです。ゲームオーバーになると、

コマンド が出ますので

メモして下さい。スタートを押して、COMANDを選択しますと、コマンドモードに入り、以前終わったエリアから、スタートできます。

## 敵キャラクター



クリック



ガジガジ



マンジロベ



ゴムリン



トメ



ア・ブー



ベクター



バンパー



ゴムラII