

HE  
System  
PC Engine

CIRCUS CIRCUITS

# サーカスライド



株式会社ユニ・ポスト

本社 / 東京都千代田区内神田 3-4-12

〒101 TEL 03-3252-0013

PS事業部 / 東京都新宿区新宿1-24-7 ルネ御苑プラザ305号  
ユーザーサポート

〒106 TEL 03-3350-9335



videogameden

HuCARD



このたびは、ユニポストのHuCARD、「サーカスライド」  
をお買い上げいただき、誠にありがとうございました。

ご使用の前に、取扱い方、使用上の注意等、この「取扱説明書」をよくお読みいただき、正しい使用方法でご愛用ください。なお、この「取扱説明書」は大切に保管してください。

**1** 精密機器ですので、極端な温度・湿度条件下での使用や保管、および強いショックを避けてください。また、カードを無理に折り曲げたりしないでください。



**2** 端子部に触れたり、水にぬらす等して汚さないでください。故障の原因となります。



**3** 端子部が、もし汚れたときは、やわらかいガーゼ、またはエチルアルコール(消毒用アルコール)を染み込ませたガーゼで軽くふいてください。

**4** テレビ画面からは、できるだけ離れて(2メートル程度)プレイしてください。



**5** 長時間プレイする場合は、健康のため、1時間ごとに5～10分の小休止をとってください。

※リセット方法：ゲーム中にRUNボタンを押しながらSELECTボタンを押すと、ゲームを最初からやりなおすことができます。

**HuCARD**はH-E専用のゲームカードです。

※品質には万全を期していますが、万一製品に当社の責任による不都合がありました場合、新しい製品とお取りかえいたします。それ以外の責任はご容赦ください。※このソフトを当社に無断で複製すること、及び賃貸業に使用することを禁じます。

## INDEX

ゲームの進め方	4
操作方法	5
画面構成	6
ゲームスタート	6
アイテム	7
キャラクター紹介	8
パスワード記入欄	11



## ゲームの進め方

ゲームはカメレオンのレオン君を操作して進めます。レオン君の舌と尻尾をうまく使い、画面内にいる昆虫を捕らえ、すべてを食虫植物に食べさせてあげると1ステージ・クリアとなります。全40ステージ。

レオン君は昆虫に触れても死ぬことはありませんが、昆虫の攻撃を受けたり、トラップにはまったりすると死んでしまうので注意してください。

レオン君が舌を使ってのみこんだ昆虫は、はきだすとボールになります。このボールは一定時間で壊れて中から昆虫が飛び出してしましますが、それまでの間はブロックとしてその上に乗ったり、上方向にあるブロックにぶつかればボールがはりつき、枝の代りとして使え、他の昆虫にぶつければ気絶させることもできるので十分に活用してください。

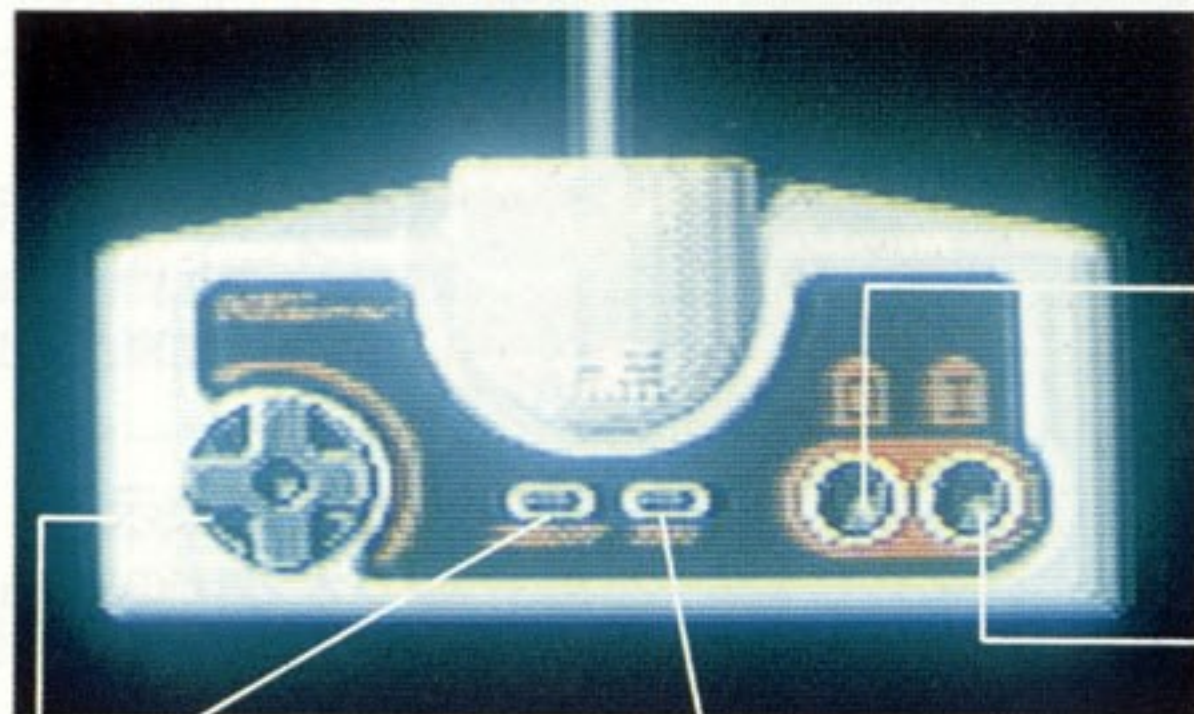
昆虫を壁ごしに捕らえることができますが、壁ごしにはき出すことはできません。また、昆虫はボールの状態でないと食虫植物が食べてくれません。



レオン君

# PLAY

## 操作方法



①方向キー  
プレイヤーの移動に  
使用します。

②SELECTボタン  
ゲーム中のギブアップに  
使用します。

③RUNボタン  
ゲーム・スタート、ポーズ  
に使用します。

④IIボタン  
レオン君が舌を出します。すでに  
昆虫をのみこんでいる場合はポ  
ールをはきだします。レバーとの  
組み合わせにより、上下左右に  
舌を出せるようになっています。

⑤Iボタン  
レオン君が尻尾を出します。尻尾  
を出して枝にひっかかると、レオ  
ン君が持ちあがります。水中では  
上昇に使用します。

## 特殊な操作

落下中や枝につかまっている時はレバー・ニュートラルで下方向に舌を出します。左右に舌を出したい時は、その方向にレバーを入れてIIボタンを押します。



## ① 食虫食物

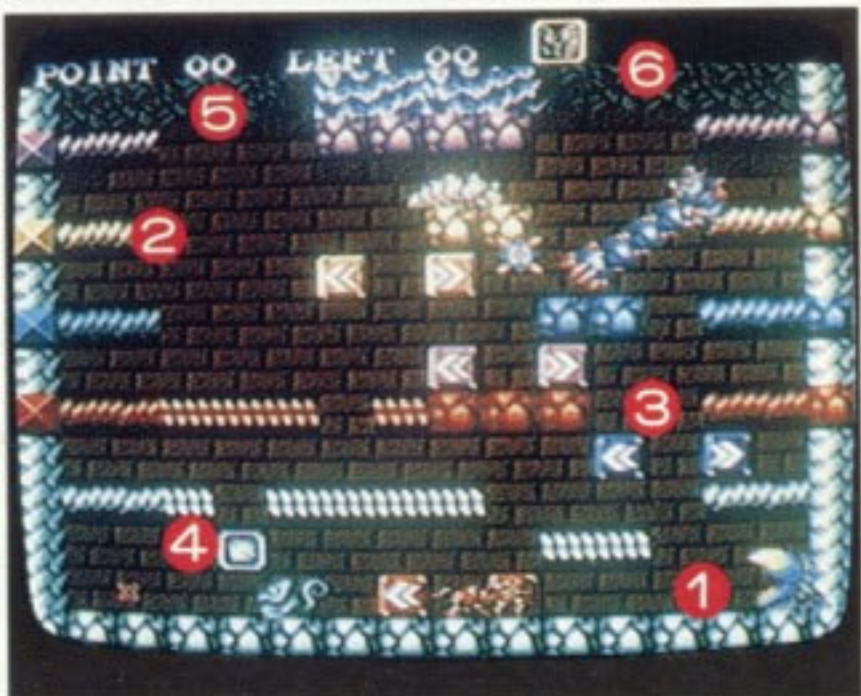
これに昆虫を飛ばすとのみこみます。

## ② 枝

尻尾を出し巻きつくことができます。

## ③ 矢印プレート

このプレートの前に立ち、レバーを上(あるいは下)にいとるとプレートの色に対応したブロックが矢印の方向にスクロールします。



## ④ 出口

開いた出口に入ると1ステージ・クリアとなります。

## ⑤ ポイント表示

昆虫を食虫食物に食べさせると加算されていきます。

## ⑥ 昆虫表示

レオン君がのみこんでいる昆虫が表示されます。

## アイテム

昆虫を食虫植物に食べさせてあげると画面上のポイントが加算されていき、一定のポイントに達するとプレイヤーの頭上にアイテムがあらわれます。プレイヤーがこれをキャッチすると(ポイントは0になります。)ゲーム進行に有利な現象があらわれます。



## START

タイトル画面表示中にRUNボタンを押すとスタート、コンティニューが表示されるので、SELECTでカーソルを移動させて決定してください。スタートを選択するとステージ1から、コンティニューを選択するとパスワード入力画面に変わります。パスワードはステージ2以降、各面の最初に表示されるので、忘れずにメモしておいてください。



## レインボーボール

画面内に置かれていることがあり、レオン君のはき出すボールと同じ働きをしてくれます。一定回数の使用でなくなってしまうますが、それまではのみこんだり、はき出したり自由に使えます。また、食虫植物に食べさせればポイントが加算されます。







## ・昆虫のアイテム効果・

プレイヤーが昆虫をのみこんでいる時に限り、プレイヤーまたは昆虫などに変化があらわれます。これを「昆虫のアイテム効果」とよび、その効果はプレイヤーがのみ込んでいる昆虫によって変わります。



# CH昆虫の紹介ER

キャラクター	特徴	昆虫のアイテム効果
 ホッパー	プレイヤーからにげるように動き回っています。	プレイヤーのスピードがはよくなる。
 スパイダー	プレイヤーに糸を飛ばしてくることがあります。	画面内の昆虫の動きが遅くなる。
 アーマー	動きは遅いが、プレイヤーが横に並ぶと回転して攻撃してきます。	針枝に触れても死なない。

 バタフライ(幼虫)	幼虫は一定時間でサナギになり、成虫にう化して飛び回ります。	はやくはきださないと逆にサナギにされてしまう。
 バタフライ(成虫)		他の昆虫がプレイヤーに寄ってくる。
 ホーネット	画面上を飛び回っています。プレイヤーの頭上にくると、針を飛ばしてくることがあります。	のみこむとプレイヤーがしびれる。
 ネットス	水中を動き回っていて、時々衝撃波を出します。	水中でプレイヤーがはやく動ける。





ワーム

画面上をうねうねと動き回っています。針を飛ばすタマゴを落としていきます。

画面上の昆虫がすべて気絶します。



(ボス)

★このゲームには全部で4つのボス面があります。そのうちの3つは特定の条件を満たさないと行くことができません。君は、すべてのボスに会えるか!!



- ⇒ 落下中および、水面、水底を除く水中での左右移動はできません。
- ⇒ ホーネット・スパイダー・アーマー・ネイトス・ワームの攻撃にレオン君が当たると死んでしまいます。

## パスワード記入欄

2	DRMH	15		28
3	NEOT	16		29
4	ESCR	17		30
5	EETE	18		31
6		19		32
7		20		33
8		21		34
9		22		35
10		23		36
11		24		37
12		25		38
13		26		39
14		27		40