



このたびはナムコット・ゲームカセット「ゼビウス」をお求め頂きまして誠にありがとうございます。プレイの前にお読み頂きますとより楽しく遊ぶ事ができます。

「こんなもの読まなくても十分遊べる!!」というあなたも、ものはためし。ぜひ御一読を……。

ゼビウスは1982年にナムコが発表した神秘的で謎めいた、新しい感覚のビデオゲームです。20種以上のキャラクターが登場。磨きあげられた形と個性・ネーミングをもち、洗練された動きで次々と迫ってきます。ゲーム画面の美しさと常に次の展開を期待させるゲームストーリーは、プレイヤーだけでなく各界に多くの反響を呼びました。

■使用上の注意

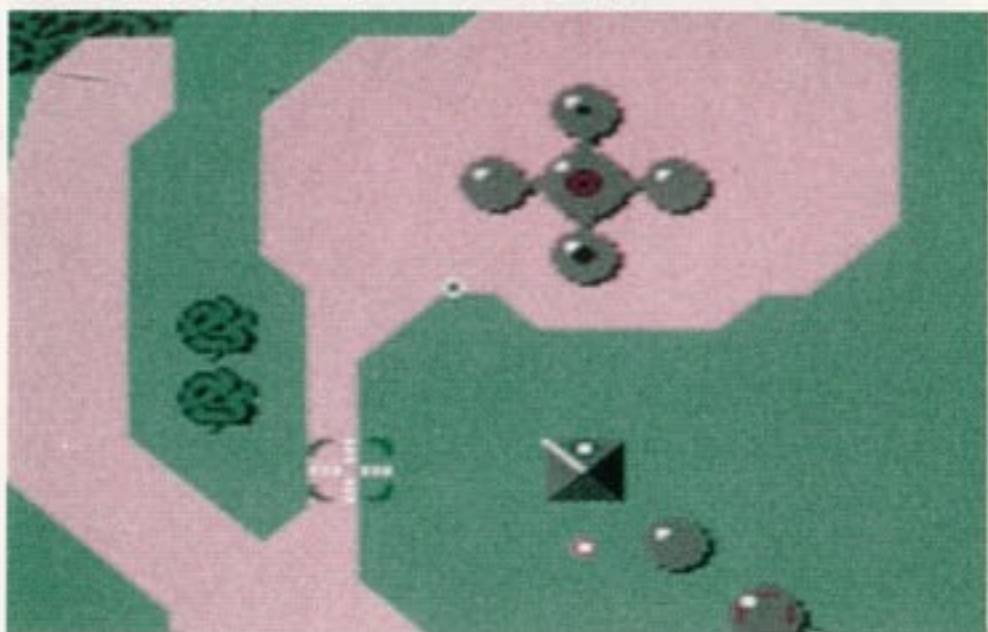
- カセットを交換する時は必ず電源を切って下さい。
- 精密機器ですので、極端な温度条件下の使用や保管、強いショック等は避けて下さい。また、絶対に分解はしないで下さい。
- 端子部に直接触れたり、水にぬらしたりしないよう御注意下さい。

1

操作の方法

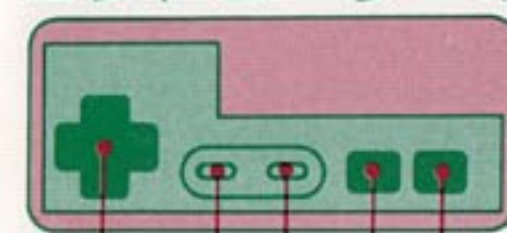
OPERATION

ゼビウスのゲーム進行



ゲームがスタートすると地上の風景は前方から画面手前へ流れはじめます。ソルバルウをコントロールして対空中物用のザッパーと対地上物用のブラスターを使って進撃して下さい。ソルバルウの前方には常にブラスター用の照準が表示され、地上物に重なった時発射すると、ブラスターがそこに落下します。進撃を続けていくと敵浮遊要塞アンドアジェネシスが出現します。

コントローラーの操作



コントローラーの操作は以下の通り。

- ブラスターの発射に使用。
 - ザッパーの発射に使用。
 - ゲームスタート・中断に使用。
 - 1人用・2人用の選択に使用。
 - ソルバルウの移動に使用。
- ※2プレイヤー側も移動・発射は同操作。

- SELECTボタンかSTARTボタンを押すとセレクト画面に移ります。SELECTボタンで1人用・2人用を選んでからSTARTボタンを押すとゲームが始まります。
- ゲームの途中でSTARTボタンを押すと、一時中断。もう一度押せばゲームが再開されます。
- リセットボタンを押しても最高得点は消えません。

2

キャラクター

CHARACTER

空中物



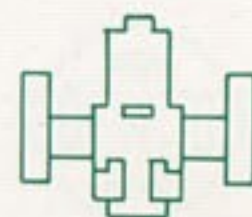
ソルバルウ
ゼビウス軍に対抗し得る唯一の戦闘機。



トーロイド
無人機。身をひるがえしながら飛来。



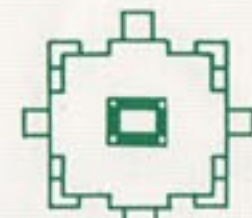
タルケン
有人機。攻撃後は即座に退却。



ジアラ
有人機。きりもみ回転しながら攻撃。

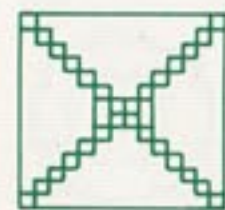


ザカート
突然、空中に出現。消滅と同時に弾を発射。

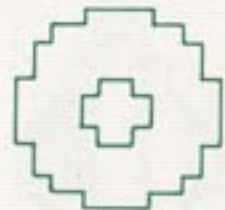


ゾシー
無慣性飛行体。奇怪な動きに要注意。

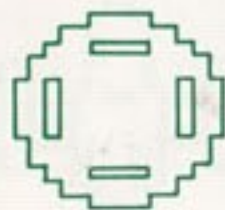
地上物



バラ
大小あり。攻撃してこない。



ログラム
至るところにあり、弾を次々と撃ってくる。



ソルバク
破壊すると、敵の攻撃が減少する。



グロブダー
有人の水陸両用車。攻撃してこない。



ドモグラム
道に沿って移動しながら攻撃してくる。



テロータ
多数の弾を連続して撃ってくる。要注意!



■ソルバルウ

地上用攻撃兵器ブラスターと空中用攻撃兵器ザッパーを搭載。ブラスターは1度に1発、ザッパーは3発連射が可能。ブラスターの照準はその下に破壊できるものがあると、照準の四方が赤く点滅する。

■敵

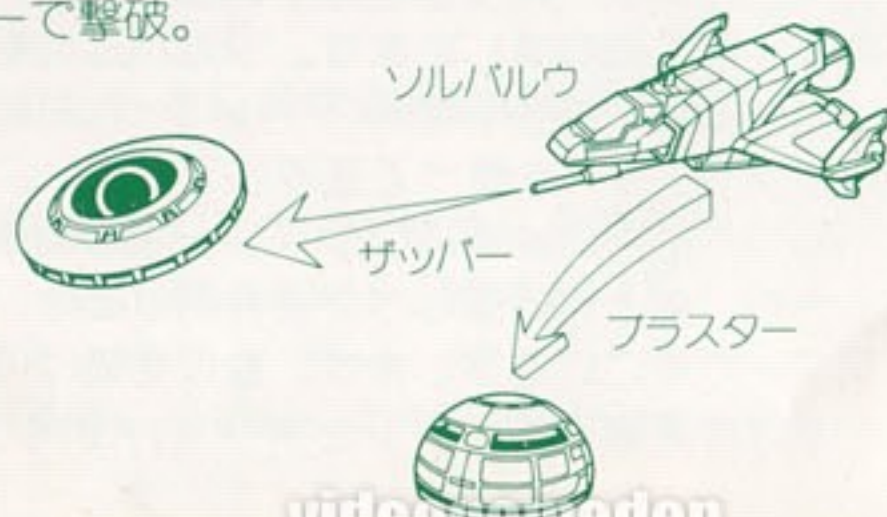
おもな敵は空中物と地上物。一般に地上の敵のほうが得点は高い。敵の攻撃兵器の機能は形態によって定められている。

■エリア

ゲームのエリアとエリアの境は森。各エリアの70%までの位置でやられると、そのエリアの最初から。それ以降は次のエリアへ進む。



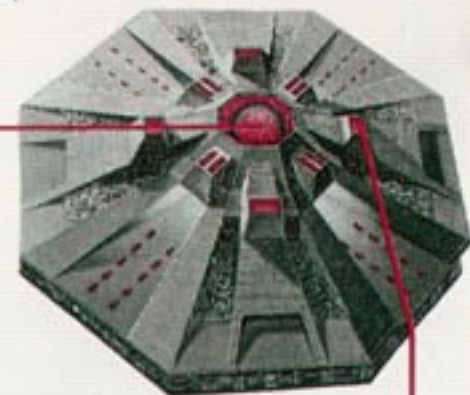
●空中の敵はザッパーで、地上の敵はブラスターで撃破。



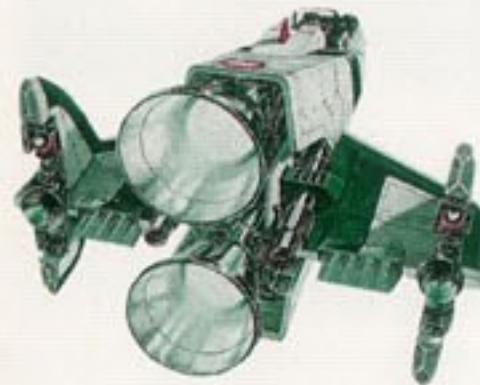
■敵浮遊要塞

アンドア ジェネシス

中心核(コア)
ここにブラスターを命中させると、要塞の機能は完全に停止。



砲台(アルゴ)
ここからは激しく攻撃してくる。これをいかにかわすかがポイント。



●ソルバルウ残り数は毎ゲーム開始時に画面中央コメント文中に表示されます。

●得点2万点6万点で1機、さらに6万点ごとに1機ソルバルウが追加されます。



■ソルバクは確実に破壊

ゼビウス軍の攻撃は刻々と激しさを増す。それを防ぐためにはソルバク(敵の情報収集システム)を確実に破壊。攻撃してくる敵の難易度が下がる。

■敵を知れば百戦安泰

敵の兵器は攻撃パターンが何通りか決まっている。これを見抜けば、突然出現しても仰天する事なく冷静なる対処が可能となる。また敵の地上基地の配置は一定である。地形を覚え常に先制攻撃を心がける。



©1982 1984 NAMCO LTD., ALL RIGHTS RESERVED

●お気付きの点などございましたら下記までご連絡下さい。

「遊び」をフリエイトする
株式会社 ナムコ

〒146 東京都大田区多摩川2-8-5 ナムコット係 ☎03(756)7651

●故障等のお問い合わせは、お買い求めのお店、もしくは下記まで

株ナムコ 横浜サービスセンター

〒222 神奈川県横浜市港北区榊町2-1-60 ☎045(543)6701(代)