

# 任天堂株式会社

本社 〒605 京都市東山区福稲上高松町60番地  
TEL (075)541-6111番(代表)

東京支店 〒101 東京都千代田区神田須田町1丁目22  
TEL (03)254-1781番(代表)

大阪支店 〒542 大阪市南区長堀橋筋1丁目32  
TEL (06)271-5514番(代表)

名古屋営業所 〒451 名古屋市西区幅下2丁目18番9号  
TEL (052)571-2506番(代表)

札幌営業所 〒060 札幌市中央区北九条西18丁目2番地  
TEL (011)621-0513番(代表)

岡山営業所 〒700 岡山市奉還町4丁目4番11号  
TEL (0862)52-1821番(代表)

© Nintendo 1984

# ファミリーコンピュータ™



## デビルワールド™

← HVC-DD →

## 取扱説明書

Nintendo®



このたびは任天堂ファミリコンコンピュータ カセット・デビルワールド(HVC-DD)をお買いあげいただきまして、誠にありがとうございました。

ご使用前に取扱い方、使用上の注意等、この「取扱説明書」をよくお読みいただき、正しい使用方法でご愛用ください。なお、この「取扱説明書」は大切に保管してください。

## 目次

- 1. 使用上の注意.....P 1
- 2. コントローラー各部の名称と操作の説明.....P 2~3
- 3. 遊び方.....P 4~9

## 1. 使用上の注意

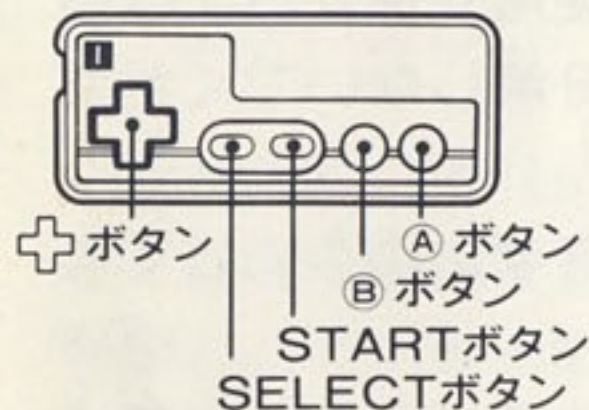
- 1) 精密機器ですので、極端な温度条件下での使用や保管および強いショックを避けてください。また絶対に分解しないでください。
- 2) 端子部に手を触れたり、水にぬらすなど汚さないようにしてください。故障の原因となります。
- 3) シンナー・ベンジン・アルコール等の揮発油ではふかないでください。

※ファミリコンコンピュータの仕様および外観の一部を予告なく変更する場合がありますのでご了承ください。



## 2.コントローラー各部の名称と操作の説明

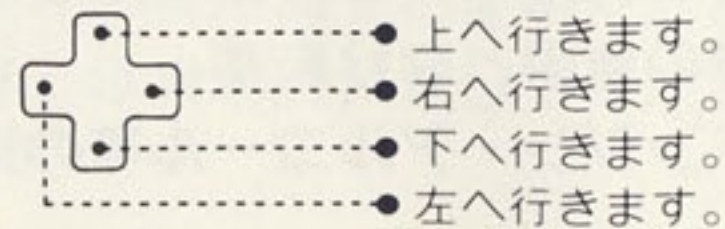
### ●Ⅰコントローラー



\* 1-PLAYERの場合はⅢコントローラーを使用してください。

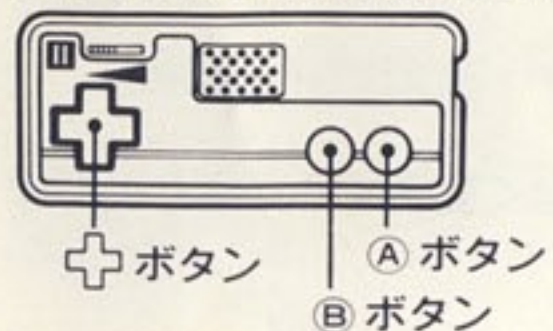
\* 2-PLAYERの場合はⅢ・Ⅳコントローラーを使用してください。

●十字ボタン タマゴンを操作します。



### ●Ⅱコントローラー

\* 2-PLAYERの時に使います。



\*一旦、進行方向を決めてボタンを押すと、壁につき当たるまで、また次のボタンを押すまで通路に沿って自動的に進みます。

直線コースを通っている時、次の進行方向を決めてボタンを押していると、角が来た時には指示方向へスムーズに曲がるすることができます。

●Bボタン (Aボタンでも炎を吹くことができます。)

●十字ボタンか 十字ボタンを持っていない時は、炎を吹いて相手を攻撃することができます。

\*炎を吹いたままで、十字ボタンを離しているとその場で止まります。

\*炎の2連射はできません。

### ●SELECTボタン

タイトル画面で、このボタンを押すと●印が移動します。希望するゲームに合わせてください。

\*ゲームがスタートするとSELECTボタンははたらきません。

### ●STARTボタン

このボタンを押すと、SELECTボタンでセットしたゲームが始まります。

### 《ポーズ機能》

ゲームの途中で、プレイを一時中断したい時にSTARTボタンを押すと、ポーズ音が鳴ってゲームがストップします。

次に、再スタートしたい時にも押してください。前の状態からゲームが続けられます。

\*最高得点は、リセットスイッチを押したり、電源スイッチをOFFにすると消去されます。



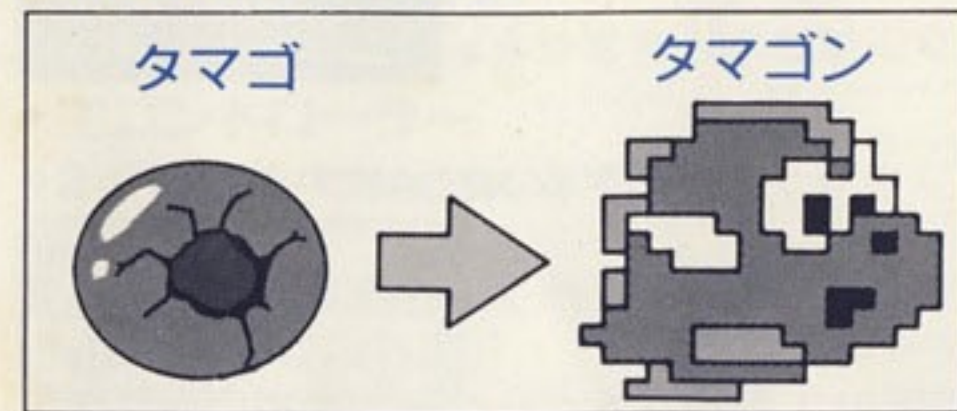


### 3.遊び方

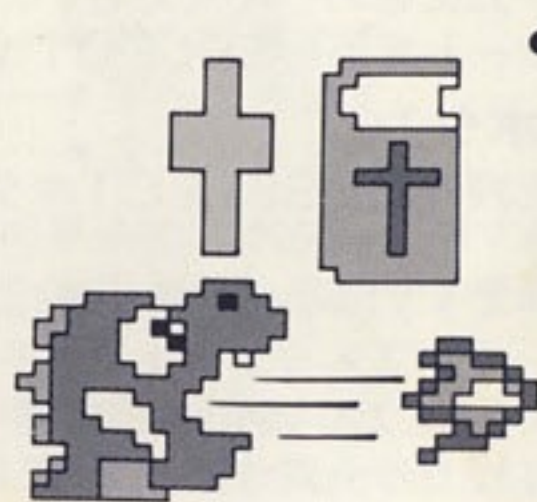
デビルワールドの迷路に迷い込んだタマゴ怪獣タマゴンが、デビル・子デビル・メダマン・ボンボンにぶつからないよう、また炎で攻撃しながら撃退するゲームです。迷路は1画面の繰り返しで、上下左右にスクロールします。スクロールする方向は、デビルが指さして決定します。

※迷路と周囲の壁にはさまれないように注意してください。

#### ■登場キャラクター



緑 (□ コントローラー)  
赤 (□ コントローラー)



● 十字架か  
+ バイブル  
を持っている  
間は、(A)・(B)  
ボタンで炎を  
吹いて相手を  
攻撃すること  
ができます。



#### デビル

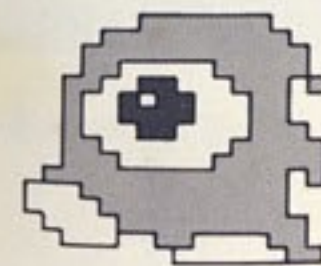
● デビルワール  
ドの主、スク  
ロールする方  
向を指示しま  
す。

#### 子デビル



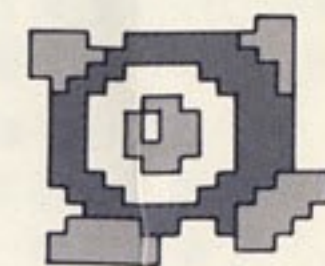
● うろうろ歩き回っ  
ています。炎を吹き掛  
けると進行方向を変  
えます。

#### メダマン



● 炎をかけると目玉焼き  
になってしまいます。  
タマゴンに目玉焼きを  
食べられると、一定時  
間は生き返りません。

#### ボンボン



● しつこく追いかけて  
くるくせ者、要注意。  
目玉焼きにしても生  
き返るのが早い!!  
7ラウンドから出て  
来ます。



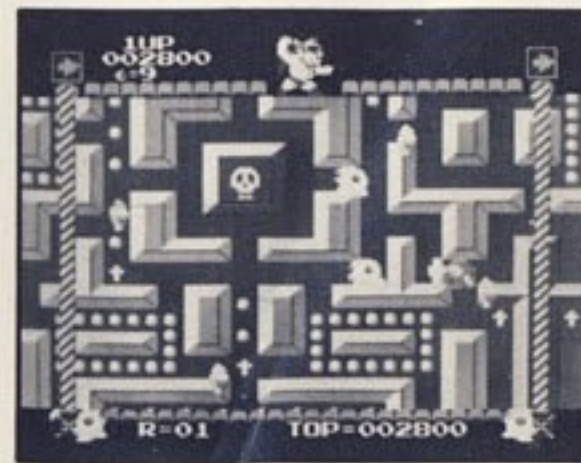
※子デビル・メダマン・ボンボンは、上下左右の壁を通りぬけます。その時、上下・左右に分かれた通りぬけキャラクタになりますので、

- タマゴンにぶつかっても、やっつけることができません。
- タマゴンの炎攻撃ほのおこうげきを受けても、影響えいぎょうありません。そのまま生きています。

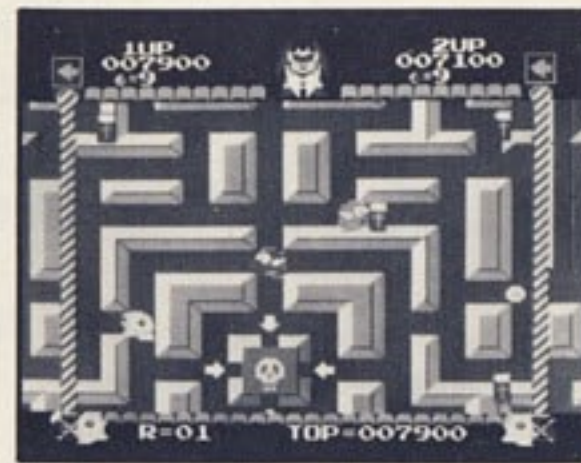


## ■ 遊び方

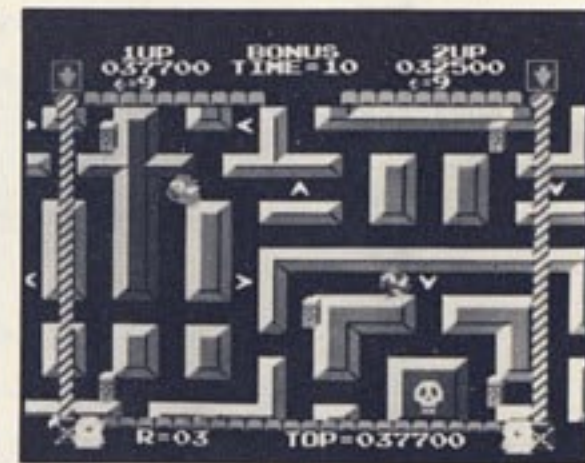
- ゲームが始まると、画面中央付近にタマゴが登場します。  
※タマゴの時は、敵がぶつかって来てもダウンしません。また壁にはさまれることもありません。
- **+** ボタンを押すと、タマゴから怪獣タマゴンが現われ、押したボタンの方向へ動きだします。
- 炎攻撃 (A・Bボタン) を有効に使ってください。
- このゲームでは、3場面が1ラウンドになっています。



第1場面



第2場面



ボーナス面

## [ゲーム構成]

### 1ラウンド

#### 第1場面

- デビルワールドの魔力の源「ボワボワ」が通路にセットされています。
- **+** 十字架を持って通過すると、ボワボワは魔力とともに消えてしまいます。  
※ **+** 十字架は効力が薄くなると、点減して消えてしまいます。

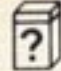



- ゲーム中、タマゴンの大好きなソフトクリームが2度出て来ますので、うまく取って得点を上げてください。(3ラウンドまで)

## 第2場面

- 魔力の弱ったデビルホールの4カ所をバイブルで封印してしまいます。
- 画面に4冊のバイブルがあります。それを取りに行き、中央のデビルホールまで運んでください。
- デビルは次のラウンドへ逃げてしまいます。

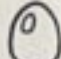
## ボーナス面

- 6個の  ボーナスボックスの中に、1個だけタマゴの入っている箱があります。
- 時間内にタマゴを見つけると、タマゴンが1匹増えます。
- 通路の上の矢印  を踏むと、その方向にスクロールしますので、うまく使ってください。

※この面では、ミスをしてしてもタマゴンは減りません。

※次は2ラウンド目です。16ラウンド(46面)まで難しくなっていきます。

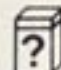
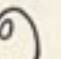
## ■ミス

- 敵にぶつかったり、壁にはさまれるとミスになります。
- ミスをすると、再び画面中央付近にタマゴが登場して来ます。
-  = (得点の下)は、タマゴンの残り数を示しています。

## ■得点(スコア)

- |                      |                        |
|----------------------|------------------------|
| ●ボワボワ(ドット)…………… 100点 | ●バイブル……………1000点        |
| ●目玉焼き…………… 500点      | ●バイブルはめ込み……………1000点    |
| ●ソフトクリーム…………… 800点   | ●ボーナスボックス…………… ? ミステリー |

## ■エキストラスコア

- ボーナス面で、  ボーナスボックスの中から  タマゴが出てくると、タマゴンが1匹増えます。

※第1場面(ドットの面)で、1~3ドット残っていても次の面に移る場合があります。

※面数が進むと、タマゴンが壁にくっついている場合があります。歩くことができませんので、通路の中央へ来るよう調整してください。

※一部のキャラクタが、突然に画面から消えることがありますが、すぐに出てきます。ゲームを続けてください。