

ボス

グラメス王

阿修羅

ザンノード

ログレス

### 秘情報! キミはヘンなお兄さんを見つけたか!?

ゲームをクリアした皆さん。ゲームの途中で、ヘンな人物に出会いませんか? もし出会ったなら、アナ

タはとってもラッキーです。ぜひ、もう1度ゲームを始めてみてください。きっと、いいことがあると思いますよ♥

TJCD0009

©1990 SIN-NIHON LASER SOFT

neogameden

HE SYSTEM

CD-ROM<sup>2</sup> SYSTEM  
PC Engine



株式会社日本テレネット  
〒152 東京都新宿区東五軒町1番9号 片岡ビル  
制作: 新日本ゲームソフト株式会社



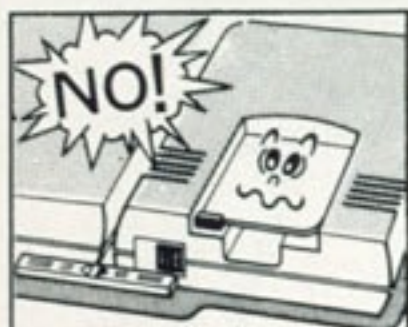


このたびは、日本テレネットのCD-ROMディスクをお買い上げいただき、誠にありがとうございました。

ご使用前に、この「取扱説明書」をよくお読みいただき、正しい使用方法で愛用ください。なお、この「取扱説明書」は、大切に保管してください。

### ●セット時の注意

- ①まずINTERFACE UNITとCD-ROM<sup>2</sup>、PC Engineが正しく接続されているかどうか確認してください。
- ②CD-ROMディスクを楽しむためには、システムカードが必要です。CD-ROMディスクをCD-ROM<sup>2</sup>に、システムカードをPC Engine本体にしっかり差し込んだのちに、INTERFACE UNIT、PC Engine本体の順にスイッチを入れてください。
- ③また、PC Engine本体のスイッチを入れたままシステムカードの抜き差しを行うと、PC Engine本体及びINTERFACE UNITの故障の原因になりますので、絶対に行わないでください。
- ④CD-ROMディスクには、表と裏があります。必ず、レーベル面(ゲームタイトルなどが記されている面)が上になるようにCD-ROM<sup>2</sup>にセッティングしてください。
- ⑤CD-ROM<sup>2</sup>システムが正常に作動している場合は、左のような画面が最初に表示されます。この画面が表示されない場合は、INTERFACE UNITについている「取扱説明書」を参考にしながら、操作方法にまちがいがいがないかどうか確認してください。



スイッチを入れたまま、カードを出し入れしない。



CD-ROMディスクは、**CD-ROM<sup>2</sup>SYSTEM**

専用のゲームソフトです。

\*CD-ROMディスクは普通のCDプレイヤーでは使用しないでください。コンピューター用のデータがオーディオ機器に悪影響を及ぼす場合があります。

★万一製品に当社の責任による不都合がありました場合、新しい製品とお取り替えいたします。

## ストーリー



魔界は今、巨大な亜空間にのみこまれつつあり、このままでは魔族たちの滅亡は時間の問題であった。魔界の王・グラメスは、自らの種族が生き残るためには、武力によって他の世界を侵略するしかないと行動を開始した。

鬼族の娘・チャムから、ヴェカンティーの危機を知らされた優子は、再びヴァリスの剣をその手に取り、戦う決意をする…。

## 優子の正義が全世界を救う!!

### The Fantasm Soldier

優子



「ヴァリスの剣を使いこなすことのできる唯一の勇者。人間界では、平凡な女子高生として生活している。」

ヴァルナ



「異次元世界ヴェカンティーを治める王女。優子の双子の妹でもある。自らの国を守るため、優子と共に戦う。」



▽魔界の鬼族の娘。父親である司祭長ラダは、グラメス王に殺された。その復讐のために、優子らと戦いを共にする。



# ゲームの進め方

## ドラマチックなビジュアルシーンと ド迫力のアクションシーンが展開!!



ビジュアル

このゲームには、ストーリーが展開するビジュアルシーンと、迫熱のアクションシーンが交互に登場します。ゲーム中で出会ったキャラとの会話も、ストーリーの重要な要素です。

アクション



会話



## ゲームの流れ



ソフトをセットして電源を入れると、スタート画面になります。ここでNEW GAMEかCONTINUEを選び、ゲームをスタートします。



はじめてプレイする時は  
△セーブはステージごとに自動的に  
行われています。



△各ステージごとにビジュアルシーンが展開します。RUNボタンでカットすることもできます。

つづきをプレイする場合



## 3人のマイキャラをうまく使いこなそう!!

アクションシーンでは、優子、ヴァルナ、チャムの3人の中から、1人を選んでプレイすることができます。それぞれに攻撃力やスピードなどが異なるので、シーンによってうまく使い分けましょう。



優子



ヴァルナ



チャム

△武器はヴァリスの剣。△パワーはイマイチだが魔法の力は小さいが、剣の破壊力は抜群！  
△強力なムチを使いこなす。魔法の力もなかなか強いぞ！

## 戦闘開始!!



◁マップ上に出現する敵キャラを、倒しながら進んでいきます。

▷アイテムを取ると、魔法が使えるようになったり、武器がパワーアップしたりします。



## ボスと対決!!

ステージの最後には、強大なボスキャラとの戦いが待っています!!





# 操作方法

## ●パッドの使い方

基本的な操作方法を、しっかりとマスターして下さい。



### 十字ボタン

☆十字ボタンの左右でマイキャラを移動させることができます。  
☆十字ボタンの下を押すとマイキャラがしゃがみ、敵の攻撃をよけることができます。  
☆十字ボタンの上を押すと、マイキャラの顔が上を向きます。

### SELECT

☆一回押すとポーズがかかります。もう一度押すと解除。

### RUN

☆戦闘中、マイキャラを交換したいときに使用します。

### ①ボタン

☆ジャンプ——  
ジャンプ中に、十字ボタンの左右で、ジャンプする方向を操作することができます。

### ②ボタン

☆攻撃——  
攻撃中は立ち止まった状態になり、移動しながらの攻撃はできません。ジャンプ中の攻撃は可能です。

十字ボタンと①・②ボタンの組み合わせでいろいろなアクションが楽しめます

通常の攻撃、ジャンプの他に、戦闘をますますおもしろくするテクがいっぱい!!

### 特殊攻撃

十字+②

特殊攻撃用のアイテムを取っていれば、魔法が使用できます。

### スライディング

十字+RUN

スライディング中は無敵状態。敵にダメージを与えることも可。

### ハイジャンプ

十字+①

通常の約2倍弱のジャンプができます。より高い場所へ跳べます。

### 飛び降り

十字+①

地面が進入可能な足場のときは、下方向に降りることができます。

# 画面表示

## ●メイン画面の見方

画面上部に表示されているデータは、優子たち3人の状態や、武器、アイテムの状態を表しています。

### ③/プレイ・キャラクター

優子、ヴァルナ、チャムの3人の顔が表示されます。操作中のキャラは正面向き、待機中のキャラ(チェンジ可能なキャラ)は横向き、セレクトできないキャラは後ろ向きに表示されます。

### ④/HPとMP

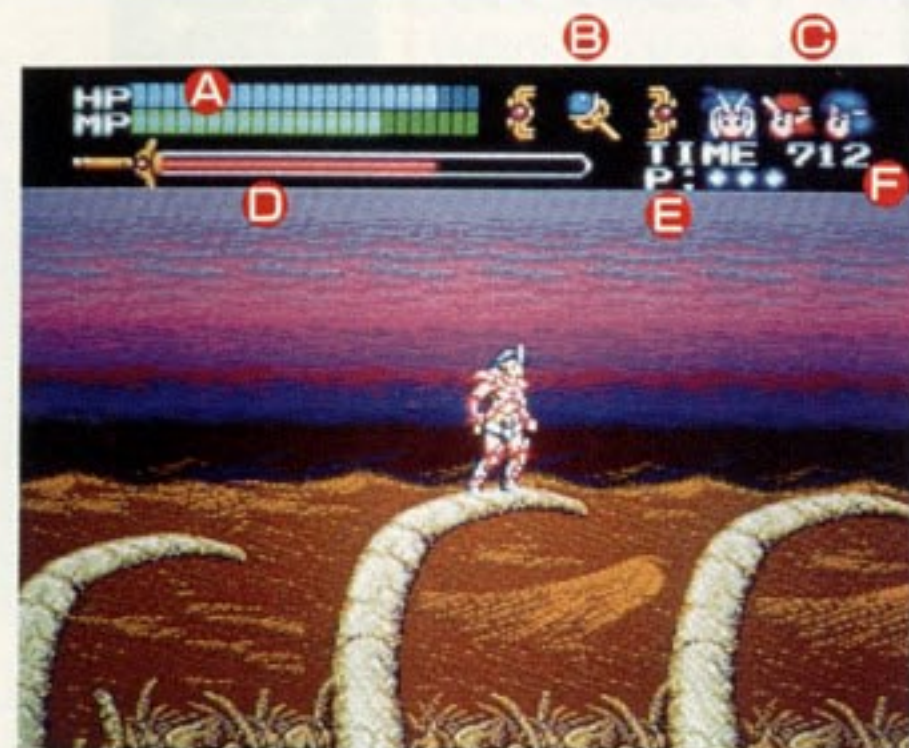
HPは体力の残量、MPは魔力の残量を表します。HPが0になると残りキャラが1人減ります。MPは特殊攻撃をするごとに減少し、0になると特殊攻撃ができなくなります。この2つのゲージは、優子、ヴァルナ、チャム共用で、キャラをチェンジしても表示中のHP、MPは変化しません。

### ⑤/攻撃アイテム

使用可能な特殊攻撃を表示。プレイ中に他の特殊攻撃アイテムを取ると、自動的に入れ代わります。

### ⑥/武器の威力

武器のパワーは武器を使用していない間にたまっていきます。武器を使うとゲージに応じた威力の攻撃ができます。アイテムを取るとゲージの上限が上がり、より強力な攻撃が可能になります。



### ⑦/残りプレイヤー数

HPが0になると1人なくなります。1UPアイテムを取ると増えていきます。最高6人まで増えます。残り人数がなくなったらゲームオーバー。

### ⑧/タイム

各ステージに制限タイムがあり、時間切れになると、残り人数が1人減ります。



# アイテム

## 戦闘を楽しんでもくれるうれしいアイテム!

アイテムはマップ上に置かれていたり、敵を倒すと出現したりします。一定時間が過ぎたり、アイテムが出現してから（アイテム・ボックスを破壊した後）キャラをチェンジすると、消えてしまうので注意!



◀敵が出すアイテムは、そのままの形で出現。



### アイテムボックス

アイテムは、この箱の中に入っています。これを破壊すると、中からアイテムが出現。一定時間を過ぎると消えます。



### ヒール

★ライフが(4)回復する。  
敵を倒したときにも出現することが多いアイテム。



### Sマジック

★MPが(2)回復する。  
特殊攻撃を使うために、しっかり集めよう!



### パワーUP

★通常武器のレベルが1段階アップする。レベルアップは最高3段階まで。



### 1UP

★プレイヤー残人数が1人増える。クリアするために最も重要なアイテム。



### リカバー

★ライフが(16)回復する。  
過激なステージでは、ぜひ取りたいアイテム。



### Bマジック

★MPが(8)回復する。  
特殊攻撃をたくさん使いたいステージでうれしいね。



### エナジースピード

★剣のパワーが早くたまるようになる。通常武器の攻撃力がアップする。

# 特殊攻撃



## キャラによって、さまざまな攻撃ができちゃうぞ!

同じ特殊攻撃アイテムを使っても、キャラによって攻撃方法が変わります。消費するMPも変化しますので注意して下さい。



### 火 ファイアー



炎の力を操る魔法。優子は炎の短剣を放ち、チャムは炎の龍を出現させる。ヴァルナは、炎の玉を体の周りに回転させる。

### 氷 ブリザー



氷の魔法。優子は剣からウェーブが飛び、チャムはやや威力の高い氷の矢を放つ。ヴァルナは、氷の弾を4方向に放つ。

### 雷 サンダー



雷の魔法。優子は画面上の全敵にダメージを与え、チャムは雷の弾を放つ。ヴァルナは画面上を飛びまわる電撃の弾を放つ。

	マジック
優子	フレイムダガー
ヴァルナ	ヒートスピナー
チャム	ファイヤードラゴン

	マジック
優子	アイスカッター
ヴァルナ	デスキューブ
チャム	アイスアロー

	マジック
優子	サンダーソード
ヴァルナ	サンダーストーム
チャム	ライトニングボルト



テレネット  
ユーザーズクラブの  
お知らせ!!

# ゲームフリーク必読の テレネット情報誌!!

開発順調!!  
会員だけに教えちゃう、  
超最新NEWSがいっぱい  
特典

日本テレネットユーザーズクラブは、キミと日本テレネットをつなぐHOTなクラブ。会報の発行や、プレゼントなどうれしい企画が盛りだくさんです。「入会してみたい!」と、思ったキミは、官製ハガキに住所、氏名と「入会案内希望」と書いて、〒162 東京都新宿区東五軒町1-9 片岡ビル 日本テレネット ユーザーズクラブ宛に送ってね!

10

**SELECT PLAYER**

TYRIS FLARE    AX BATTLER    GILUS THUNDERHEAD

**GOLDEN AXE**

- その1: 豪華会員証発行
- その2: 2カ月に一度、A4サイズのオールカラー会報発行
- その3: オリジナルグッズ販売
- その4: 通信販売割引 (パソコンのみ)

CD-ROMディスク ● 保管上の注意		COMPACT disc
<p>汚さないで!</p>	<p>●信号読み取り面(レーベル面の反対側の光った面)を汚さないように注意してください。汚れた場合は、やわらかい布で、中心部から外周部に向かって放射状に軽く拭きとってください。</p>	<p>汚れた時は、やわらかい布でふいてね!</p>
<p>キズには弱いんだ!</p>	<p>●CD-ROMディスクにキズをつけないようにしてください。ケースからの出し入れの際は、こすりキズをつけないよう、特に注意してください。</p>	<p>やさしく、出し入れ!</p>
<p>文字を書かないでね!</p>	<p>●レーベル面に、鉛筆やボールペンなどで文字を書いたり、シール等を貼らないでください。読み取り面にキズをつける恐れがあります。CD-ROMディスクを曲げたり、センター孔を大きくしないでください。</p>	<p>孔を大きくしないで!</p>
<p>いつまでも大切にね!</p>	<p>●プレイ後は元のケースに入れて保管してください。また、CD-ROMディスクは、高温、高湿の場所には保管しないでください。</p>	<p>温度、湿度にも注意して!</p>

★このディスクを無断で複製すること、及び賃貸業に使用することを禁じます。